

1 | 01.DET.S1 01.1
1:100

NUM.
0602_MOS_NEJ
ESCALA
A1 1:100
FECHA Noviembre 2023

PLANO
SÓTANO 1 Parcial 1
Nº PLANO
DE01.1
REVISION

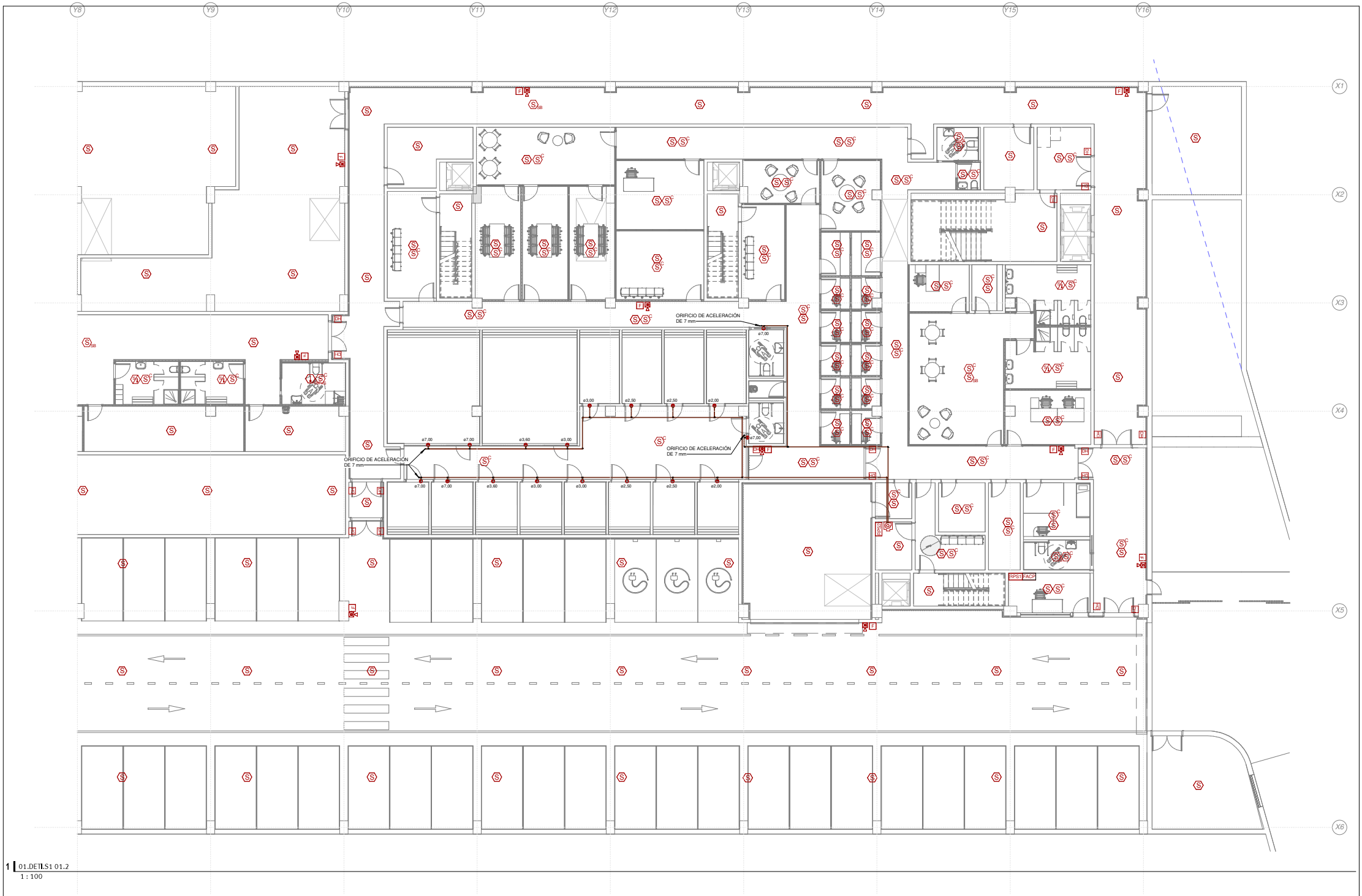
efebearquitectura
www.fbarquitectura.com

ingenieros JG

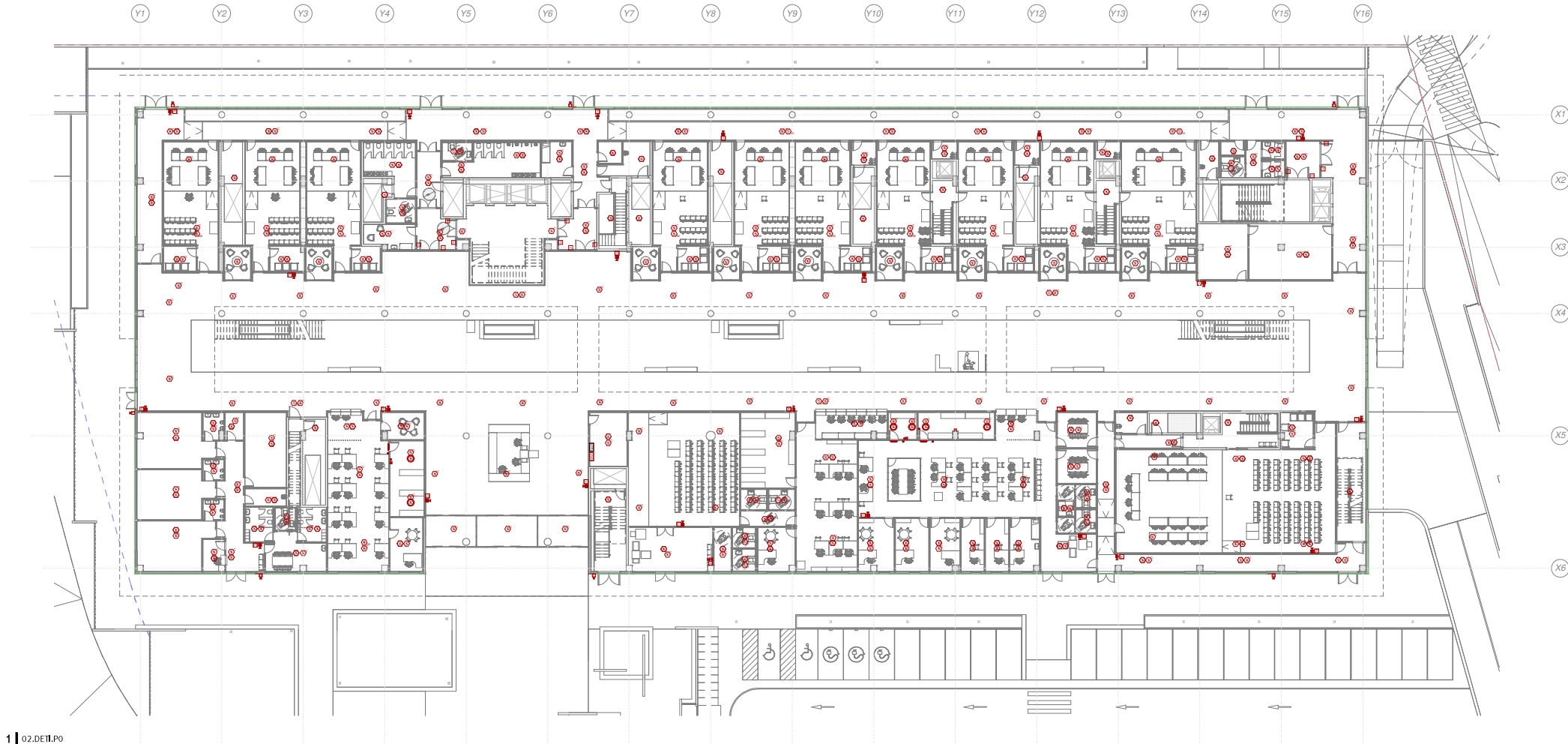
EFEBE Arquitectura
JG Ingenieros

PROYECTO Proyecto Ejecutivo y Actividad del Nuevo Edificio Judicial de Móstoles.
PROMOTOR Subdirección General de Infraestructuras Judiciales Consejería de Presidencia, Justicia y Administración Local
LUGAR C. Nueva York, nº44 , de Móstoles (Madrid)

 Dirección General de Infraestructuras Judiciales
CONSEJERÍA DE PRESIDENCIA, JUSTICIA Y ADMINISTRACIÓN LOCAL
Comunidad de Madrid
Subdirección General de Infraestructuras Judiciales



1 | 01.DET.S1.01.2
1:100



1 | 02.DET.LP0
1 : 200

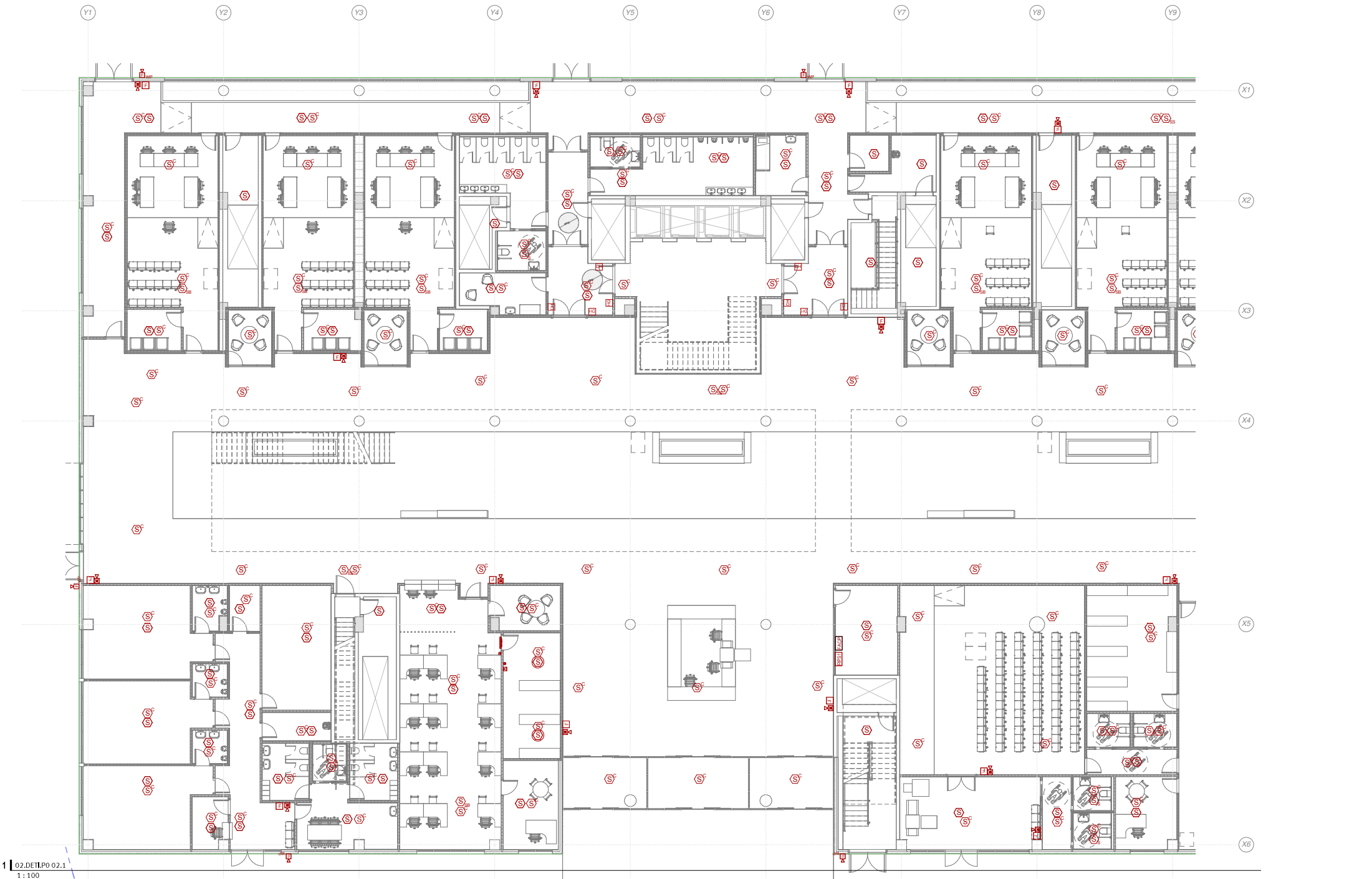
LEYENDA DE DETECCIÓN Y ALARMA DE INCENDIOS	LEYENDA DE DETECCIÓN Y ALARMA DE INCENDIOS	LEYENDA DE DETECCIÓN Y ALARMA DE INCENDIOS	LEYENDA DE DETECCIÓN Y ALARMA DE INCENDIOS
SIMBOLOGÍA	DESCRIPCIÓN	SIMBOLOGÍA	DESCRIPCIÓN
	DETECTOR OPTICO DE HUMOS ANALÓGICO DIRECCIONABLE INDIVIDUALMENTE CON AISLADOR DE CORTOCIRCUITO		DETECTOR LINEAL DE HUMOS CON EMISOR/RECEPTOR MEDIANTE HAZ OPTICO-RECEPTOR
	DETECTOR COMBINADO OPTICO DE HUMOS Y TERMICO ANALÓGICO DIRECCIONABLE CON AISLADOR DE CORTOCIRCUITO		DETECTOR LINEAL DE HUMOS CON EMISOR/RECEPTOR MEDIANTE HAZ OPTICO-TRANSMISOR
	DETECTOR OPTICO DE HUMOS ANALÓGICO DIRECCIONABLE INDIVIDUALMENTE CON AISLADOR DE CORTOCIRCUITO. MONTAJE EN INTERIOR DE FALSO TECHO		DETECTOR OPTICO DE HUMOS CONVENCIONAL
	DETECTOR OPTICO DE HUMOS ANALÓGICO DIRECCIONABLE INDIVIDUALMENTE CON AISLADOR DE CORTOCIRCUITO Y CON FLASH		DISPOSITIVO DE ALARMA OPTICA Y ACUSTICA DIRECCIONABLE INDIVIDUALMENTE CON AISLADOR DE CORTOCIRCUITO. MONTAJE EN PARED
	DETECTOR OPTICO DE HUMOS ANALÓGICO DIRECCIONABLE INDIVIDUALMENTE CON AISLADOR DE CORTOCIRCUITO Y CON SIRENA		PULSADOR MANUAL DE ALARMA DIRECCIONABLE INDIVIDUALMENTE CON AISLADOR DE CORTOCIRCUITO. PARA INTERIOR
	DETECTOR OPTICO DE HUMOS ANALÓGICO DIRECCIONABLE INDIVIDUALMENTE CON AISLADOR DE CORTOCIRCUITO Y CON SIRENA Y FLASH		DISPOSITIVO DE ALARMA OPTICA Y ACUSTICA DIRECCIONABLE INDIVIDUALMENTE CON AISLADOR DE CORTOCIRCUITO. MONTAJE EN EXTERIOR

NOTA:

SE INSTALARÁN MÓDULOS DE MANDO DIRECCIONABLES PARA ACTUAR SOBRE LOS VENTILADORES Y EL PARO DE LA CLIMATIZACIÓN. SU UBICACIÓN SERÁ JUNTO A ESTOS. POSICIÓN DE LOS VENTILADORES Y DE LOS CLIMATIZADORES RECOGIDA EN LOS PLANOS DE CLIMA.

SE INSTALARÁN DETECTORES DE CONDUCTO EN TODOS LOS RETORNOS DE LOS CLIMATIZADORES. A UNA DISTANCIA MENOR DE 500 mm RESPECTO DE LA ENTRADA A ESTE. POSICIÓN DE LOS CONDUCTOS RECOGIDA EN LOS PLANOS DE CLIMA.

SE INSTALARÁN MÓDULOS DE MANDO DIRECCIONABLES PARA CONTROLAR TODAS LAS COMPUTERTAS CORTAFUEGO. SU UBICACIÓN SERÁ JUNTO A ESTAS. POSICIÓN DE LAS COMPUTERTAS CORTAFUEGO RECOGIDA EN LOS PLANOS DE CLIMA.



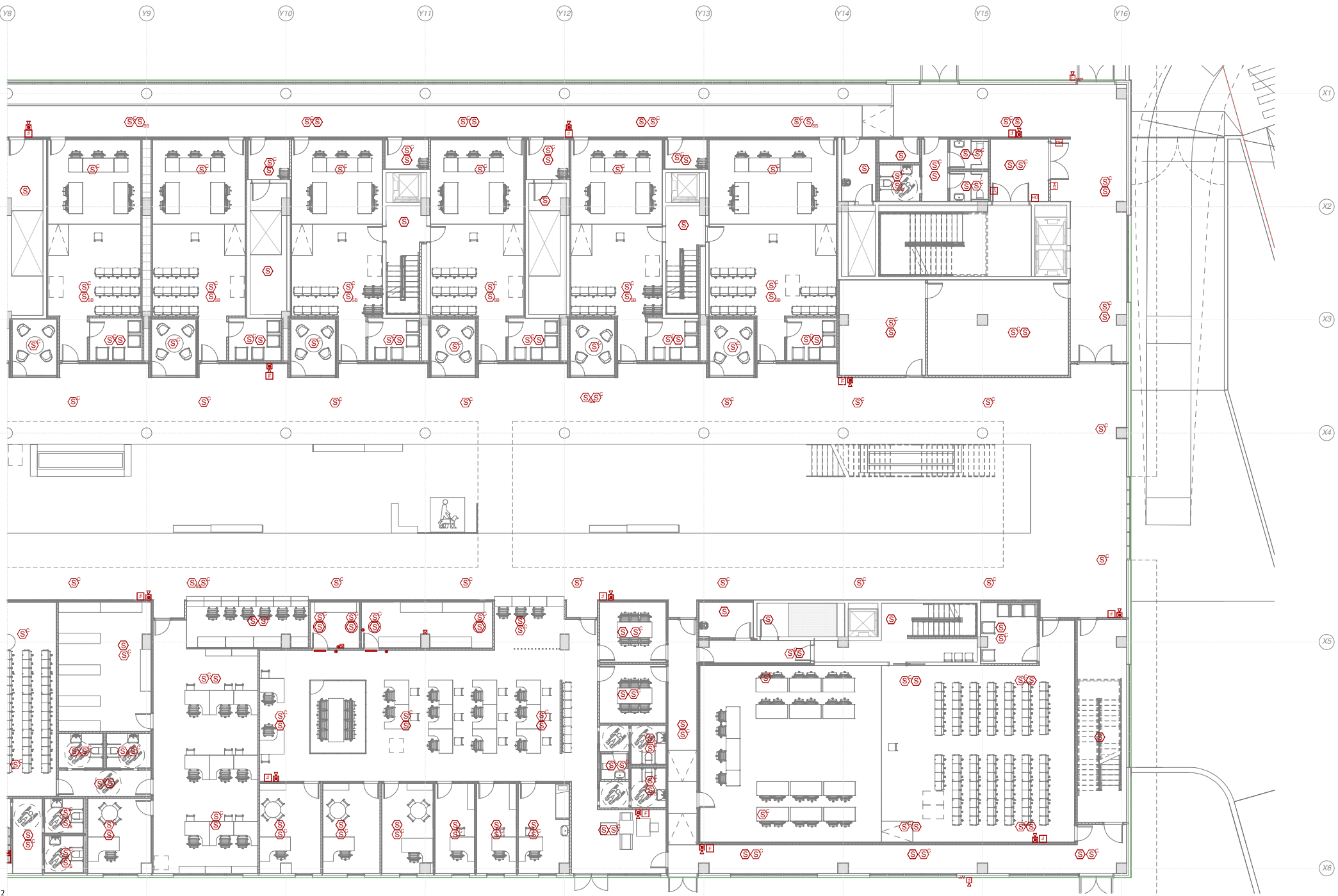
1 | 02.DET.P0 02.1
1 : 100

NUM. 0602_MOS_NEJ	PLANO P.BAJA Parcial 1
ESCALA A1 1 : 100	Nº PLANO
FECHA Noviembre 2023	REVISION
	DE02.1

efebearquitectura ingenieros JG

EFEBE Arquitectura
JG Ingenieros

PROYECTO	Proyecto Ejecutivo y Actividad del Nuevo Edificio Judicial de Móstoles.
PROMOTOR	Subdirección General de Infraestructuras Judiciales Consejería de Presidencia, Justicia y Administración Local
LUGAR	C. Nueva York, nº44 , de Móstoles (Madrid)



1 | 02.DETI.PO 02.2
1 : 100

NUM.
0602_MOS_NEJ
ESCALA
A1 1 : 100
FECHA Noviembre 2023

PLANO
P.BAJA Parcial 2
Nº PLANO
DE02.2
REVISION

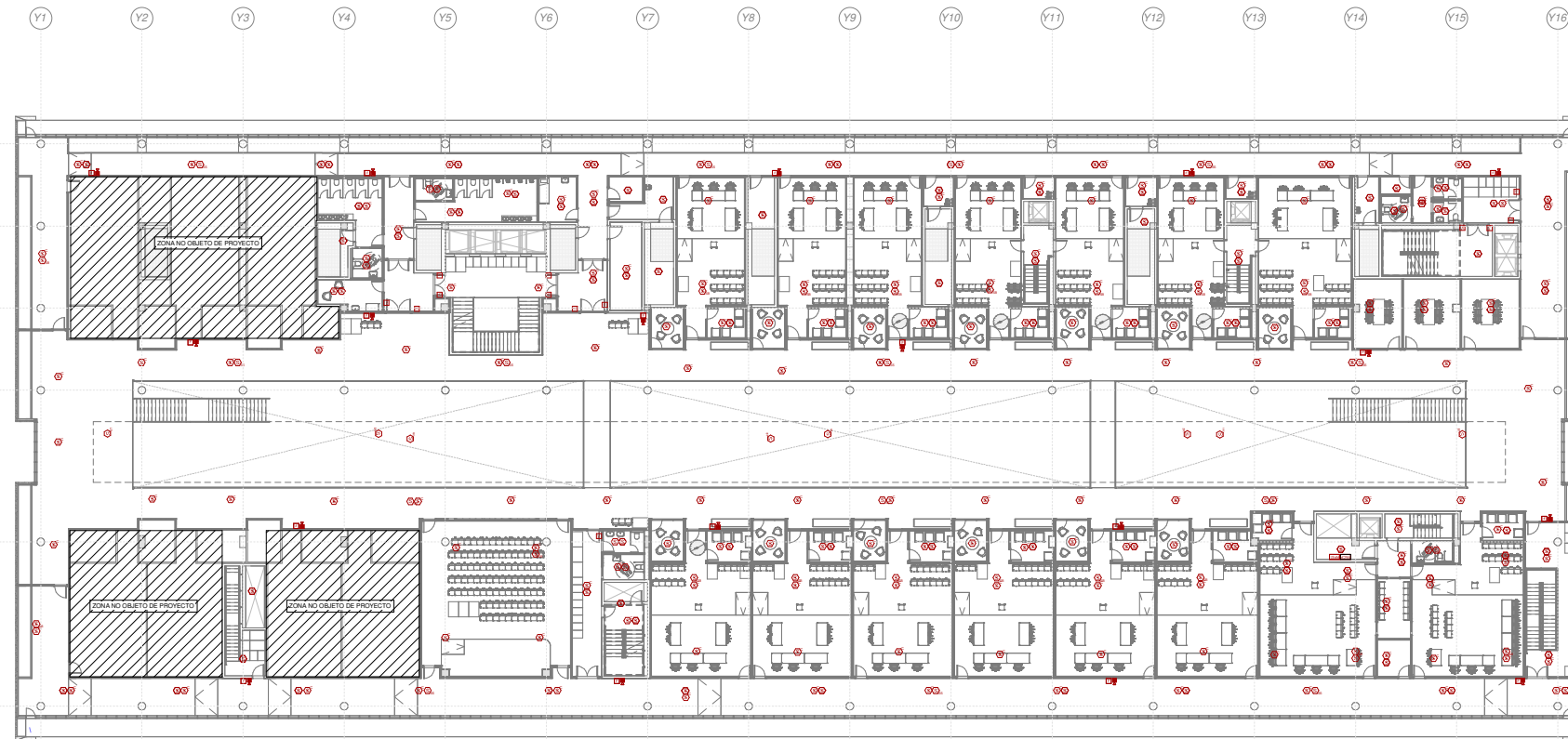
efebearquitectura
www.fbarquitectura.com

ingenieros JG

EFEBE Arquitectura
JG Ingenieros

PROYECTO Proyecto Ejecutivo y Actividad del Nuevo Edificio Judicial de Móstoles.
PROMOTOR Subdirección General de Infraestructuras Judiciales Consejería de Presidencia, Justicia y Administración Local
LUGAR C. Nueva York, nº44 , de Móstoles (Madrid)

 Dirección General de Infraestructuras Judiciales
CONSEJERÍA DE PRESIDENCIA, JUSTICIA Y ADMINISTRACIÓN LOCAL
Comunidad de Madrid
Subdirección General de Infraestructuras Judiciales



1 | 03.DET.P1
1 : 200

LEYENDA DE DETECCIÓN Y ALARMA DE INCENDIOS	LEYENDA DE DETECCIÓN Y ALARMA DE INCENDIOS	LEYENDA DE DETECCIÓN Y ALARMA DE INCENDIOS	LEYENDA DE DETECCIÓN Y ALARMA DE INCENDIOS
SIMBOLOGÍA	DESCRIPCIÓN	SIMBOLOGÍA	DESCRIPCIÓN
	DETECTOR ÓPTICO DE HUMOS ANALÓGICO DIRECCIONABLE INDIVIDUALMENTE CON AISLADOR DE CORTOCIRCUITO		DETECTOR LINEAL DE HUMOS CON EMISOR/RECEPTOR MEDIANTE HAZ ÓPTICO, RECEPTOR
	DETECTOR COMBINADO ÓPTICO DE HUMOS Y TÉRMICO ANALÓGICO DIRECCIONABLE CON AISLADOR DE CORTOCIRCUITO		DETECTOR LINEAL DE HUMOS CON EMISOR/RECEPTOR MEDIANTE HAZ ÓPTICO, TRANSMISOR
	DETECTOR ÓPTICO DE HUMOS ANALÓGICO DIRECCIONABLE INDIVIDUALMENTE CON AISLADOR DE CORTOCIRCUITO Y MONTAJE EN INTERIOR DE FALSO TECHO		DETECTOR ÓPTICO DE HUMOS CONVENCIONAL
	DETECTOR ÓPTICO DE HUMOS ANALÓGICO DIRECCIONABLE INDIVIDUALMENTE CON AISLADOR DE CORTOCIRCUITO Y CON FLASH		DISPOSITIVO DE ALARMA ÓPTICA Y ACÚSTICA DIRECCIONABLE INDIVIDUALMENTE CON AISLADOR DE CORTOCIRCUITO DE MONTAJE EN PARED
	DETECTOR ÓPTICO DE HUMOS ANALÓGICO DIRECCIONABLE INDIVIDUALMENTE CON AISLADOR DE CORTOCIRCUITO Y CON SIRENA		PULSADOR MANUAL DE ALARMA DIRECCIONABLE INDIVIDUALMENTE CON AISLADOR DE CORTOCIRCUITO, PARA INTERIOR
	DETECTOR ÓPTICO DE HUMOS ANALÓGICO DIRECCIONABLE INDIVIDUALMENTE CON AISLADOR DE CORTOCIRCUITO Y CON SIRENA Y FLASH		DISPOSITIVO DE ALARMA ÓPTICA Y ACÚSTICA DIRECCIONABLE INDIVIDUALMENTE CON AISLADOR DE CORTOCIRCUITO DE MONTAJE EN EXTERIOR

NOTA:

SE INSTALARÁN MÓDULOS DE MANDO DIRECCIONABLES PARA ACTUAR SOBRE LOS VENTILADORES Y EL PARO DE LA CLIMATIZACIÓN. SU UBICACIÓN SERÁ JUNTO A ESTOS. POSICIÓN DE LOS VENTILADORES Y DE LOS CLIMATIZADORES RECOGIDA EN LOS PLANOS DE CLIMA.

SE INSTALARÁN DETECTORES DE CONDUCTO EN TODOS LOS RETORNOS DE LOS CLIMATIZADORES, A UNA DISTANCIA MENOR DE 300 mm RESPECTO DE LA ENTRADA A ESTE. POSICIÓN DE LOS CONDUCTOS RECOGIDA EN LOS PLANOS DE CLIMA.

SE INSTALARÁN MÓDULOS DE MANDO DIRECCIONABLES PARA CONTROLAR TODAS LAS COMPUERTAS CORTAFUEGO. SU UBICACIÓN SERÁ JUNTO A ESTAS. POSICIÓN DE LAS COMPUERTAS CORTAFUEGO RECOGIDA EN LOS PLANOS DE CLIMA.



1 | 03.DETPL1 03.1
1:100

NUM.
0602_MOS_NEJ
ESCALA
A1 1:100
FECHA
Noviembre 2023

PLANO
PLANTA 1 Parcial 1
Nº PLANO
DE03.1
REVISION

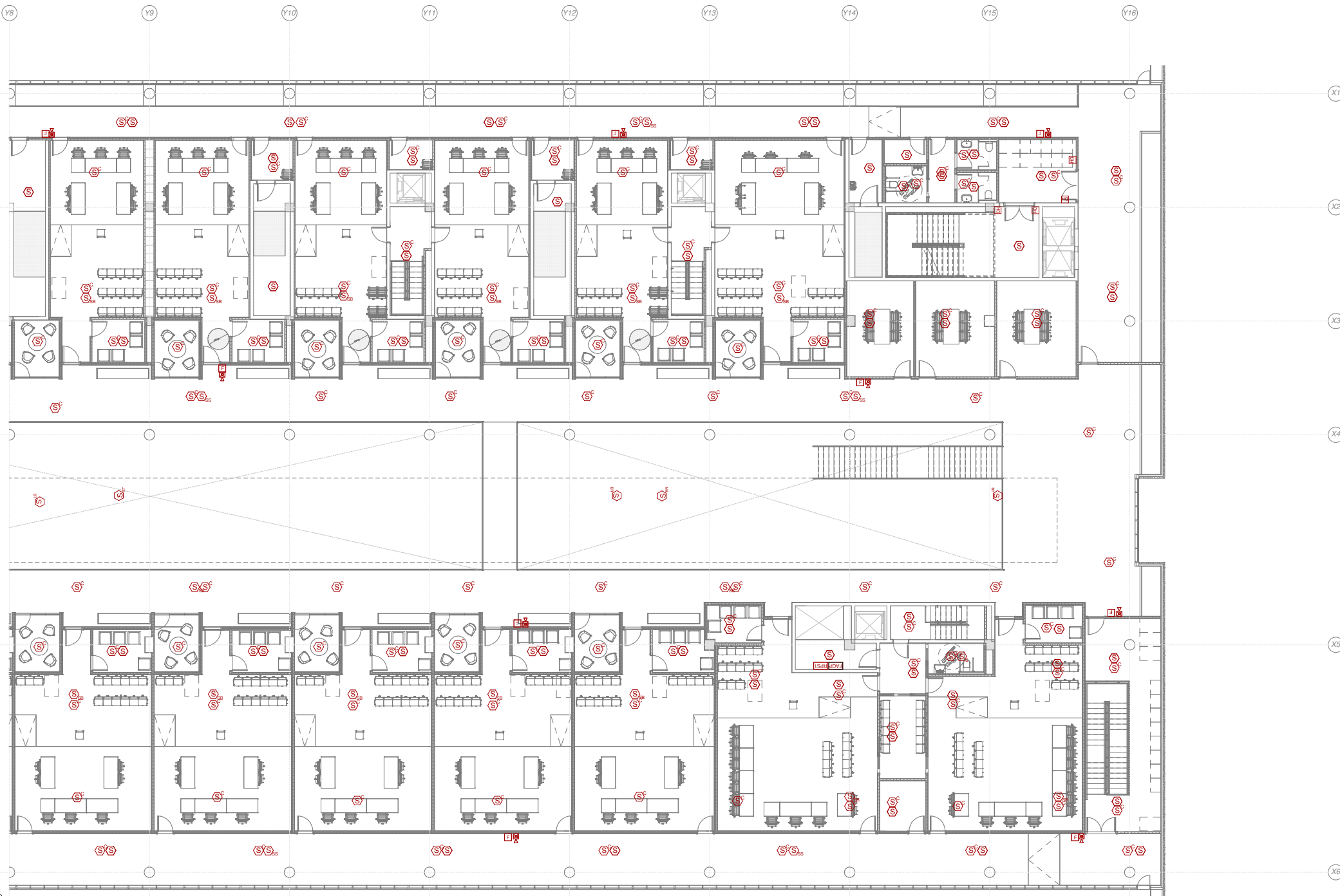
efebearquitectura
www.fbarquitectura.com

ingenieros JG

EFEBE Arquitectura
JG Ingenieros

PROYECTO
Proyecto Ejecutivo y Actividad del Nuevo Edificio Judicial de Móstoles.
PROMOTOR
Subdirección General de Infraestructuras Judiciales Consejería de Presidencia, Justicia y Administración Local
LUGAR
C. Nueva York, nº44 , de Móstoles (Madrid)

 Dirección General de Infraestructuras Judiciales
CONSEJERÍA DE PRESIDENCIA, JUSTICIA Y ADMINISTRACIÓN LOCAL
Comunidad de Madrid
Subdirección General de Infraestructuras Judiciales



1 | 03.DETIL.P1 03.2
1:100

NUM.
0602_MOS_NEJ
ESCALA
A1 1:100
FECHA
Noviembre 2023

PLANO
PLANTA 1 Parcial 2
Nº PLANO
DE03.2
REVISION

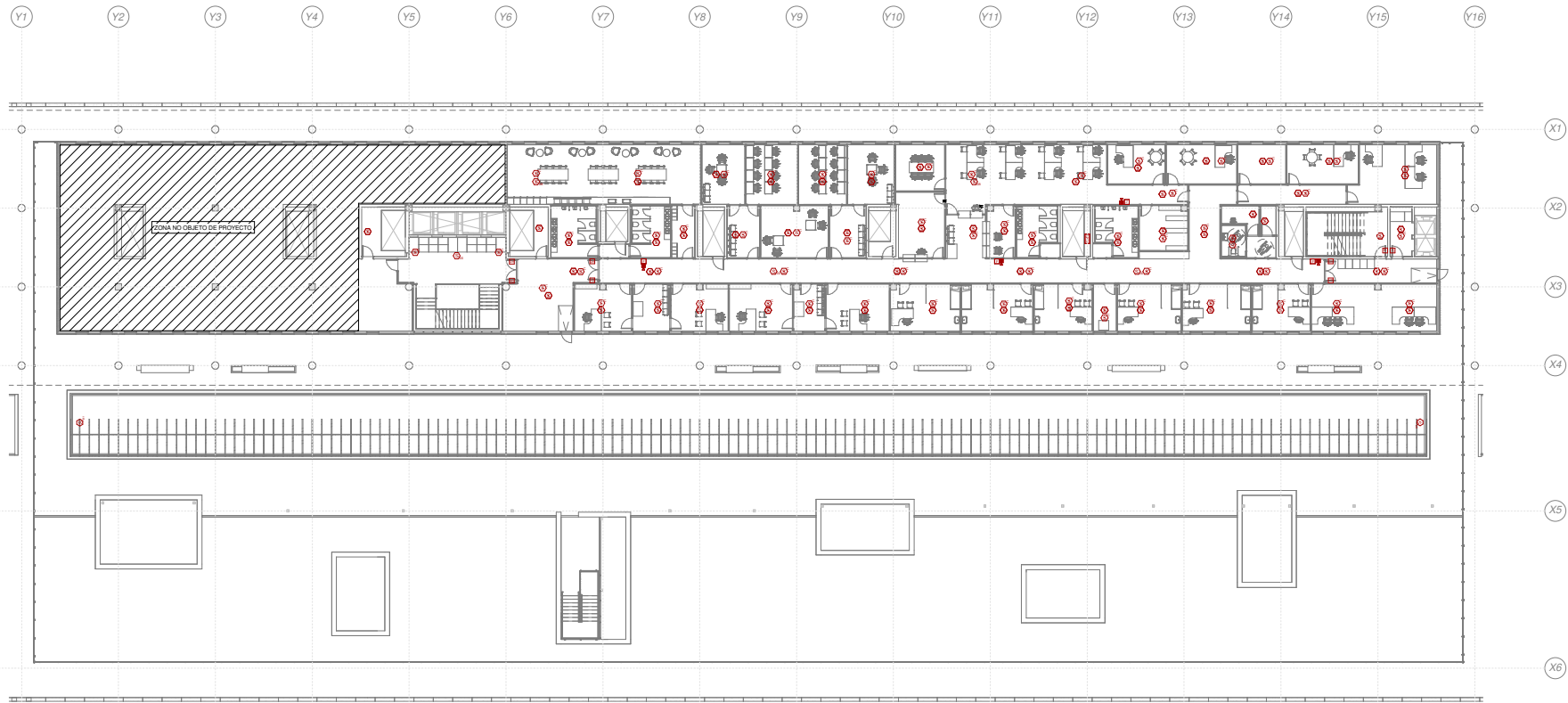
efebearquitectura
www.efebearquitectura.com

ingenieros JG

EFEBE Arquitectura
JG Ingenieros

PROYECTO
Proyecto Ejecutivo y Actividad del Nuevo Edificio Judicial de Móstoles.
PROMOTOR
Subdirección General de Infraestructuras Judiciales Consejería de Presidencia, Justicia y Administración Local
LUGAR
C. Nueva York, nº44 , de Móstoles (Madrid)

 Dirección General de Infraestructuras Judiciales
CONSEJERÍA DE PRESIDENCIA, JUSTICIA Y ADMINISTRACIÓN LOCAL
Comunidad de Madrid
Subdirección General de Infraestructuras Judiciales



1 | 04.DETLP2
1 : 200

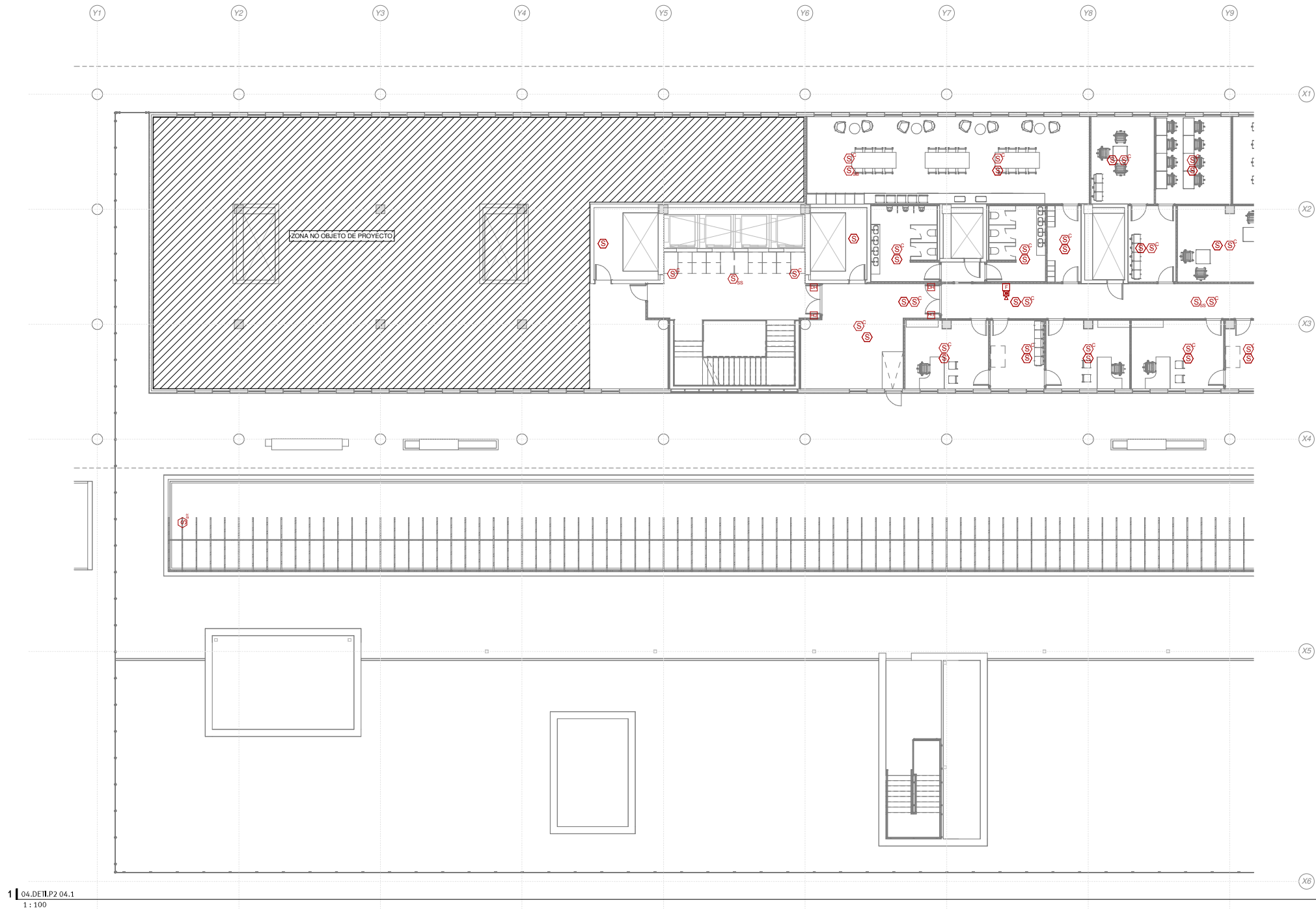
LEYENDA DE DETECCIÓN Y ALARMA DE INCENDIOS	LEYENDA DE DETECCIÓN Y ALARMA DE INCENDIOS	LEYENDA DE DETECCIÓN Y ALARMA DE INCENDIOS	LEYENDA DE DETECCIÓN Y ALARMA DE INCENDIOS
SIMBOLOGÍA	DESCRIPCIÓN	SIMBOLOGÍA	DESCRIPCIÓN
	DETECTOR ÓPTICO DE HUMOS ANALÓGICO DIRECCIONABLE INDIVIDUALMENTE CON AISLADOR DE CIRCUITO		DETECTOR LINEAL DE HUMOS CON EMISOR/RECEPTOR MEDIANTE HAZ ÓPTICO, RECEPTOR
	DETECTOR COMBINADO ÓPTICO DE HUMOS Y TÉRMICO ANALÓGICO DIRECCIONABLE CON AISLADOR DE CIRCUITO, MONTAJE EN INTERIOR DE FALSO TECHO		DETECTOR LINEAL DE HUMOS CON EMISOR/RECEPTOR MEDIANTE HAZ ÓPTICO, TRANSMISOR
	DETECTOR ÓPTICO DE HUMOS ANALÓGICO DIRECCIONABLE INDIVIDUALMENTE CON AISLADOR DE CIRCUITO Y CON FLASH, MONTAJE EN INTERIOR DE FALSO TECHO		DETECTOR ÓPTICO DE HUMOS CONVENCIONAL
	DETECTOR ÓPTICO DE HUMOS ANALÓGICO DIRECCIONABLE INDIVIDUALMENTE CON AISLADOR DE CIRCUITO Y CON FLASH, MONTAJE EN PARED		DISPOSITIVO DE ALARMA ÓPTICA Y ACÚSTICA DIRECCIONABLE INDIVIDUALMENTE CON AISLADOR DE CIRCUITO, MONTAJE EN PARED
	DETECTOR ÓPTICO DE HUMOS ANALÓGICO DIRECCIONABLE INDIVIDUALMENTE CON AISLADOR DE CIRCUITO Y CON SIRENA		PULSADOR MANUAL DE ALARMA DIRECCIONABLE INDIVIDUALMENTE CON AISLADOR DE CIRCUITO, PARA INTERIOR
	DETECTOR ÓPTICO DE HUMOS ANALÓGICO DIRECCIONABLE INDIVIDUALMENTE CON AISLADOR DE CIRCUITO Y CON SIRENA Y FLASH, MONTAJE EN EXTERIOR		DISPOSITIVO DE ALARMA ÓPTICA Y ACÚSTICA DIRECCIONABLE INDIVIDUALMENTE CON AISLADOR DE CIRCUITO, MONTAJE EN EXTERIOR

NOTA:

SE INSTALARÁN MÓDULOS DE MANDO DIRECCIONABLES PARA ACTUAR SOBRE LOS VENTILADORES Y EL PARED DE LA CLIMATIZACIÓN. SU UBICACIÓN SERÁ JUNTO A ESTOS, POSICIÓN DE LOS VENTILADORES Y DE LOS CLIMATIZADORES RECOGIDA EN LOS PLANOS DE CLIMA.

SE INSTALARÁN DETECTORES DE CONDUCTO EN TODOS LOS RETORNOS DE LOS CLIMATIZADORES, A UNA DISTANCIA MENOR DE 300 mm RESPECTO DE LA ENTRADA A ESTE. POSICIÓN DE LOS CONDUCTOS RECOGIDA EN LOS PLANOS DE CLIMA.

SE INSTALARÁN MÓDULOS DE MANDO DIRECCIONABLES PARA CONTROLAR TODAS LAS COMPUERTAS CORTAFUEGO. SU UBICACIÓN SERÁ JUNTO A ESTAS. POSICIÓN DE LAS COMPUERTAS CORTAFUEGO RECOGIDA EN LOS PLANOS DE CLIMA.



1 | 04_DETILP2 04.1
1:100

NUM.
0602_MOS_NEJ
ESCALA
A1: 1:100
FECHA: Noviembre 2023

PLANO
PLANTA 2 Parcial 1
Nº PLANO
REVISION
DE04.1

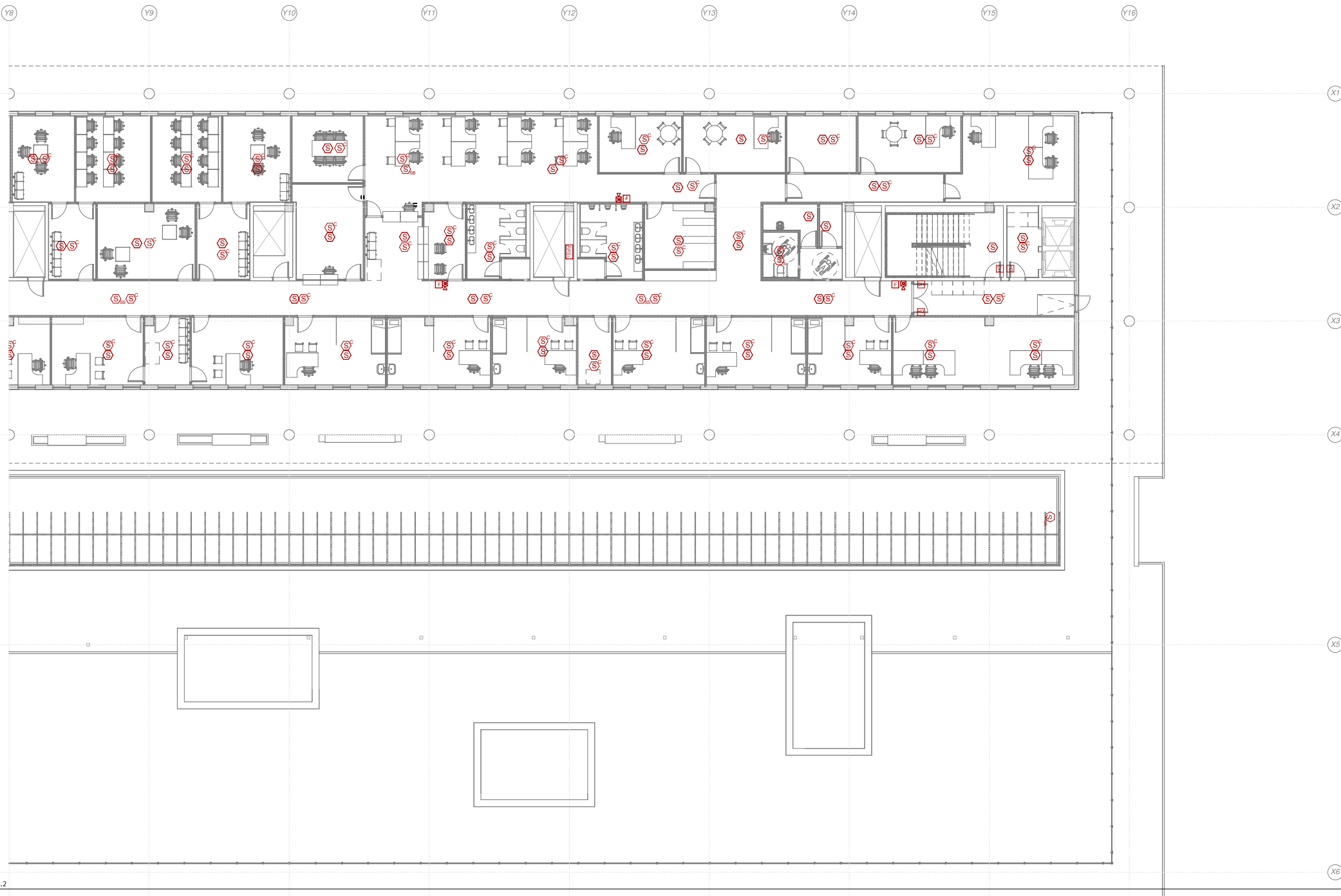
efebearquitectura
www.fbarquitectura.com

ingenieros JG

EFEBE Arquitectura
JG Ingenieros

PROYECTO
Proyecto Ejecutivo y Actividad del Nuevo Edificio Judicial de Móstoles.
PROMOTOR
Subdirección General de Infraestructuras Judiciales Consejería de Presidencia, Justicia y Administración Local
LUGAR
C. Nueva York, nº44, de Móstoles (Madrid)

 Dirección General de Infraestructuras Judiciales
CONSEJERÍA DE PRESIDENCIA, JUSTICIA Y ADMINISTRACIÓN LOCAL
Comunidad de Madrid
Subdirección General de Infraestructuras Judiciales



1 | 04_DET.P2 04.2
1 : 100

NUM.
0602_MOS_NEJ
ESCALA
A1 1 : 100
FECHA Noviembre 2023

PLANO
PLANTA 2 Parcial 2
Nº PLANO
DE04.2
REVISION

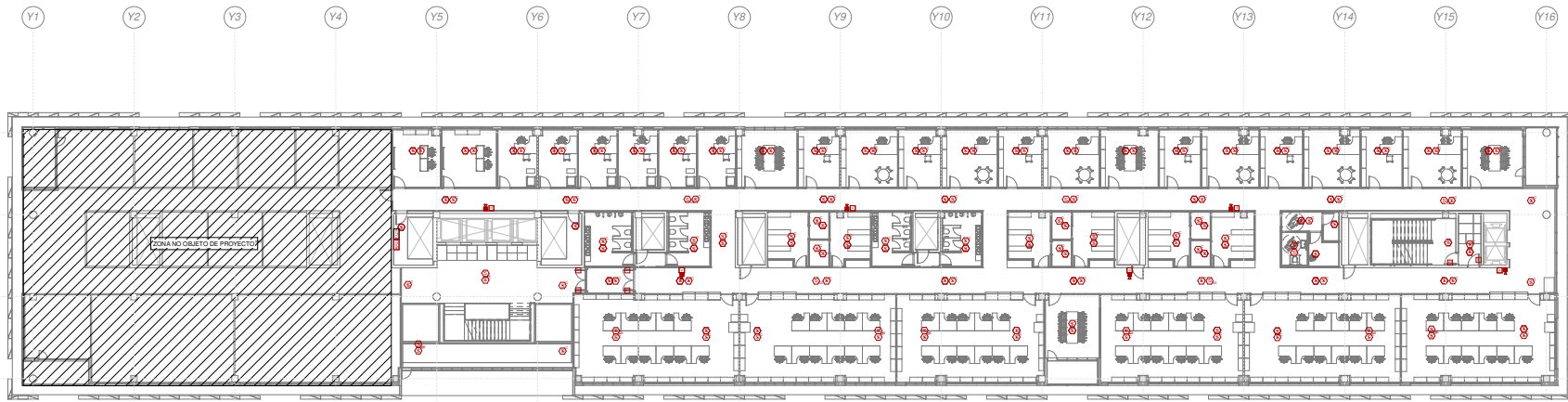
efebearquitectura
www.fbarquitectura.com

ingenieros JG

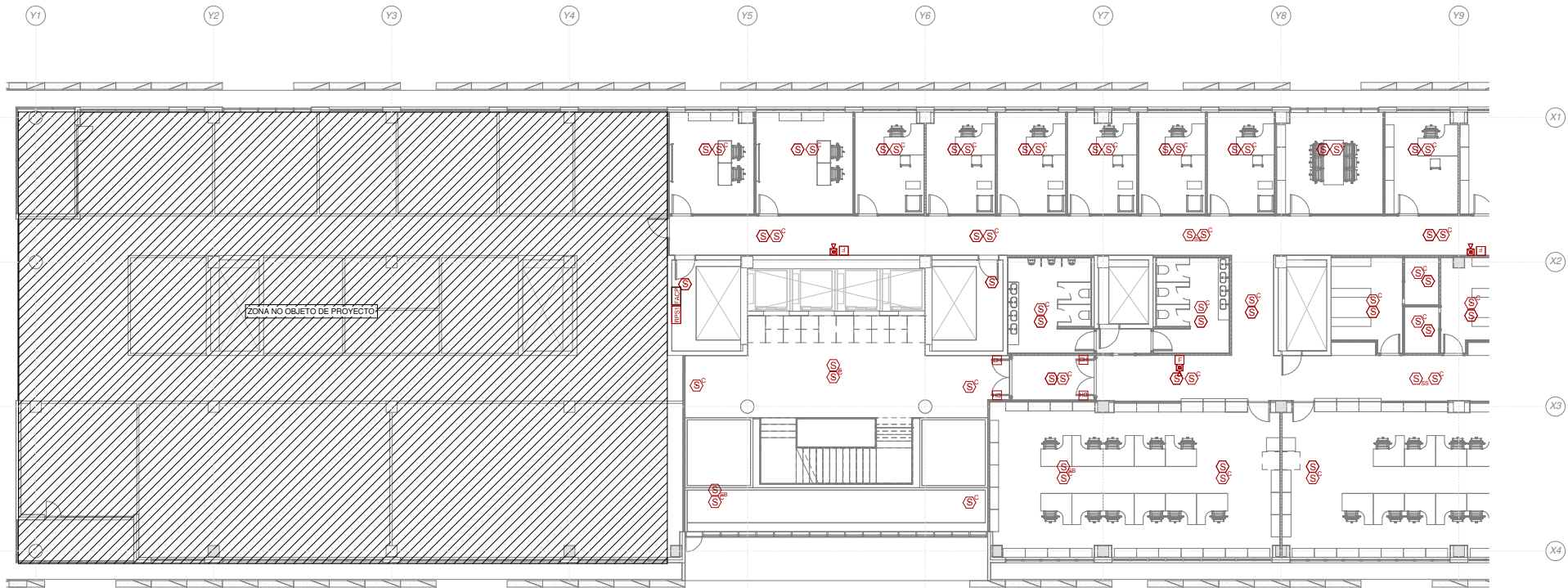
EFEBE Arquitectura
JG Ingenieros

PROYECTO Proyecto Ejecutivo y Actividad del Nuevo Edificio Judicial de Móstoles.
PROMOTOR Subdirección General de Infraestructuras Judiciales Consejería de Presidencia, Justicia y Administración Local
LUGAR C. Nueva York, nº44 , de Móstoles (Madrid)

 Dirección General de Infraestructuras Judiciales
CONSEJERÍA DE PRESIDENCIA, JUSTICIA Y ADMINISTRACIÓN LOCAL
Comunidad de Madrid
Subdirección General de Infraestructuras Judiciales



1 | 05.DETILP3
1 : 200



1 | 05_DETLP3 05.1
1 : 100

LEYENDA DE DETECCIÓN Y ALARMA DE INCENDIOS	LEYENDA DE DETECCIÓN Y ALARMA DE INCENDIOS	LEYENDA DE DETECCIÓN Y ALARMA DE INCENDIOS	LEYENDA DE DETECCIÓN Y ALARMA DE INCENDIOS
SIMBOLOGÍA	DESCRIPCIÓN	SIMBOLOGÍA	DESCRIPCIÓN
	DETECTOR ÓPTICO DE HUMOS ANALÓGICO DIRECCIONABLE INDIVIDUALMENTE CON AISLADOR DE CIRCUITO		DETECTOR LINEAL DE HUMOS CON EMISOR/RECEPTOR MEDIANTE HAZ ÓPTICO, RECEPTOR
	DETECTOR COMBINADO ÓPTICO DE HUMOS Y TÉRMICO ANALÓGICO DIRECCIONABLE CON AISLADOR DE CIRCUITO, MONTAJE EN INTERIOR DE FALSO TECHO		DETECTOR LINEAL DE HUMOS CON EMISOR/RECEPTOR MEDIANTE HAZ ÓPTICO, TRANSMISOR
	DETECTOR ÓPTICO DE HUMOS ANALÓGICO DIRECCIONABLE INDIVIDUALMENTE CON AISLADOR DE CIRCUITO Y CON FLASH		DETECTOR ÓPTICO DE HUMOS CONVENCIONAL
	DETECTOR ÓPTICO DE HUMOS ANALÓGICO DIRECCIONABLE INDIVIDUALMENTE CON AISLADOR DE CIRCUITO Y CON SIRENA		DISPOSITIVO DE ALARMA ÓPTICA Y ACÚSTICA DIRECCIONABLE INDIVIDUALMENTE CON AISLADOR DE CIRCUITO DE MONTAJE EN PARED
	DETECTOR ÓPTICO DE HUMOS ANALÓGICO DIRECCIONABLE INDIVIDUALMENTE CON AISLADOR DE CIRCUITO Y CON SIRENA Y FLASH		PULSADOR MANUAL DE ALARMA DIRECCIONABLE INDIVIDUALMENTE CON AISLADOR DE CIRCUITO, PARA INTERIOR
			DISPOSITIVO DE ALARMA ÓPTICA Y ACÚSTICA DIRECCIONABLE INDIVIDUALMENTE CON AISLADOR DE CIRCUITO DE MONTAJE EN EXTERIOR

NOTA:

SE INSTALARÁN MÓDULOS DE MANDO DIRECCIONABLES PARA ACTUAR SOBRE LOS VENTILADORES Y EL PARI DE LA CLIMATIZACIÓN. SU UBICACIÓN SERÁ JUNTO A ESTOS. POSICIÓN DE LOS VENTILADORES Y DE LOS CLIMATIZADORES RECOGIDA EN LOS PLANOS DE CLIMA.

SE INSTALARÁN DETECTORES DE CONDUCTO EN TODOS LOS RETORNOS DE LOS CLIMATIZADORES, A UNA DISTANCIA MENOR DE 300 mm RESPECTO DE LA ENTRADA A ESTE. POSICIÓN DE LOS CONDUCTOS RECOGIDA EN LOS PLANOS DE CLIMA.

SE INSTALARÁN MÓDULOS DE MANDO DIRECCIONABLES PARA CONTROLAR TODAS LAS COMPUERTAS CORTAFUEGO. SU UBICACIÓN SERÁ JUNTO A ESTAS. POSICIÓN DE LAS COMPUERTAS CORTAFUEGO RECOGIDA EN LOS PLANOS DE CLIMA.



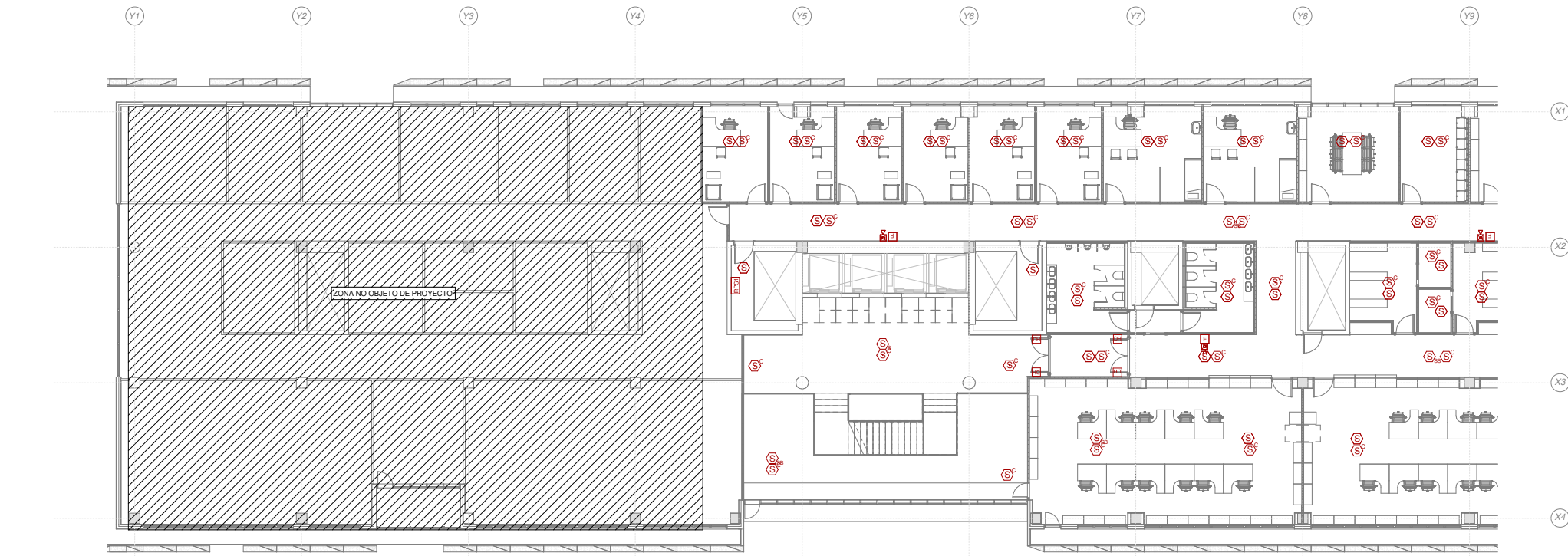
1 | 05.DETLP3 05.2
1 : 100

LEYENDA DE DETECCIÓN Y ALARMA DE INCENDIOS		LEYENDA DE DETECCIÓN Y ALARMA DE INCENDIOS		LEYENDA DE DETECCIÓN Y ALARMA DE INCENDIOS		LEYENDA DE DETECCIÓN Y ALARMA DE INCENDIOS	
SIMBOLOGÍA	DESCRIPCIÓN	SIMBOLOGÍA	DESCRIPCIÓN	SIMBOLOGÍA	DESCRIPCIÓN	SIMBOLOGÍA	DESCRIPCIÓN
	DETECTOR OPTICO DE HUMOS ANALÓGICO DIRECCIONABLE INDIVIDUALMENTE CON AISLADOR DE CIRCUITO		DETECTOR LINEAL DE HUMOS CON EMISOR/RECEPTOR MEDIANTE HAZ OPTICO. RECEPTOR		AVISADOR OPTICO Y ACÚSTICO DIRECCIONABLE INDIVIDUALMENTE CON AISLADOR DE CIRCUITO		ELECTROMÁN RETENEDOR DE PUERTA
	DETECTOR COMBINADO OPTICO DE HUMOS Y TERMICO ANALÓGICO DIRECCIONABLE CON AISLADOR DE CIRCUITO. MONTAJE EN INTERIOR DE FALSO TECHO		DETECTOR LINEAL DE HUMOS CON EMISOR/RECEPTOR MEDIANTE HAZ OPTICO. TRANSMISOR		PULSADOR DE BLOQUEO Y DISPARO DIRECCIONABLE INDIVIDUALMENTE CON AISLADOR DE CIRCUITO		
	DETECTOR OPTICO DE HUMOS ANALÓGICO DIRECCIONABLE INDIVIDUALMENTE CON AISLADOR DE CIRCUITO Y CON FLASH		DETECTOR OPTICO DE HUMOS CONVENCIONAL		DETECTOR DE HUMOS POR ASPIRACIÓN CONVENCIONAL		
	DETECTOR OPTICO DE HUMOS ANALÓGICO DIRECCIONABLE INDIVIDUALMENTE CON AISLADOR DE CIRCUITO Y CON SIRENA		DISPOSITIVO DE ALARMA OPTICA Y ACÚSTICA DIRECCIONABLE INDIVIDUALMENTE CON AISLADOR DE CIRCUITO. MONTAJE EN PARED		ORIFICIO DE MUESTREO EN TUBO PLÁSTICO PVC/ABS DE 25 mm DE DIÁMETRO, LIBRE DE HALÓGENOS, DE COLOR ROJO (POR FALSO RUIELO)		
	DETECTOR OPTICO DE HUMOS ANALÓGICO DIRECCIONABLE INDIVIDUALMENTE CON AISLADOR DE CIRCUITO Y CON SIRENA Y FLASH		PULSADOR MANUAL DE ALARMA DIRECCIONABLE INDIVIDUALMENTE CON AISLADOR DE CIRCUITO. PARA INTERIOR		CENTRAL DE DETECCIÓN Y ALARMA DE INCENDIOS ANALÓGICA		
	DETECTOR OPTICO DE HUMOS ANALÓGICO DIRECCIONABLE INDIVIDUALMENTE CON AISLADOR DE CIRCUITO Y CON SIRENA Y FLASH		DISPOSITIVO DE ALARMA OPTICA Y ACÚSTICA DIRECCIONABLE INDIVIDUALMENTE CON AISLADOR DE CIRCUITO. MONTAJE EN EXTERIOR		FUENTE DE ALIMENTACIÓN REMOTA 24 VDC 5 AMP CON BATERÍAS		

NOTA:
SE INSTALARÁN MÓDULOS DE MANDO DIRECCIONABLES PARA ACTUAR SOBRE LOS VENTILADORES Y EL PARO DE LA CLIMATIZACIÓN. SU UBICACIÓN SERÁ JUNTO A ESTOS. POSICIÓN DE LOS VENTILADORES Y DE LOS CLIMATIZADORES RECOGIDA EN LOS PLANOS DE CLIMA.
SE INSTALARÁN DETECTORES DE CONDUCTO EN TODOS LOS RETORNOS DE LOS CLIMATIZADORES, A UNA DISTANCIA MENOR DE 300 mm RESPECTO DE LA ENTRADA A ESTE. POSICIÓN DE LOS CONDUCTOS RECOGIDA EN LOS PLANOS DE CLIMA.
SE INSTALARÁN MÓDULOS DE MANDO DIRECCIONABLES PARA CONTROLAR TODAS LAS COMPUERTAS CORTAFUEGO. SU UBICACIÓN SERÁ JUNTO A ESTAS. POSICIÓN DE LAS COMPUERTAS CORTAFUEGO RECOGIDA EN LOS PLANOS DE CLIMA.



1 | 06.DETLP4
1 : 200



1 | 06.DET.P4 06.1
1 : 100

LEYENDA DE DETECCIÓN Y ALARMA DE INCENDIOS	LEYENDA DE DETECCIÓN Y ALARMA DE INCENDIOS	LEYENDA DE DETECCIÓN Y ALARMA DE INCENDIOS	LEYENDA DE DETECCIÓN Y ALARMA DE INCENDIOS
SIMBOLOGÍA	DESCRIPCIÓN	SIMBOLOGÍA	DESCRIPCIÓN
	DETECTOR OPTICO DE HUMOS ANALÓGICO DIRECCIONABLE INDIVIDUALMENTE CON AISLADOR DE CORTOCIRCUITO		DETECTOR LINEAL DE HUMOS CON EMISOR/RECEPTOR MEDIANTE HAZ OPTICO, RECEPTOR
	DETECTOR COMBINADO OPTICO DE HUMOS Y TERMICO ANALÓGICO DIRECCIONABLE CON AISLADOR DE CORTOCIRCUITO, MONTAJE EN INTERIOR DE FALSO TECHO		DETECTOR LINEAL DE HUMOS CON EMISOR/RECEPTOR MEDIANTE HAZ OPTICO, TRANSMISOR
	DETECTOR OPTICO DE HUMOS ANALÓGICO DIRECCIONABLE INDIVIDUALMENTE CON AISLADOR DE CORTOCIRCUITO Y CON FLASH		DETECTOR OPTICO DE HUMOS CONVENCIONAL
	DETECTOR OPTICO DE HUMOS ANALÓGICO DIRECCIONABLE INDIVIDUALMENTE CON AISLADOR DE CORTOCIRCUITO Y CON SIRENA		DISPOSITIVO DE ALARMA OPTICA Y ACUSTICA DIRECCIONABLE INDIVIDUALMENTE CON AISLADOR DE CORTOCIRCUITO, MONTAJE EN PARED
	DETECTOR OPTICO DE HUMOS ANALÓGICO DIRECCIONABLE INDIVIDUALMENTE CON AISLADOR DE CORTOCIRCUITO Y CON SIRENA Y FLASH		PULSADOR MANUAL DE ALARMA DIRECCIONABLE INDIVIDUALMENTE CON AISLADOR DE CORTOCIRCUITO, PARA INTERIOR
			DISPOSITIVO DE ALARMA OPTICA Y ACUSTICA DIRECCIONABLE INDIVIDUALMENTE CON AISLADOR DE CORTOCIRCUITO, MONTAJE EN EXTERIOR

NOTA:

SE INSTALARÁN MÓDULOS DE MANDO DIRECCIONABLES PARA ACTUAR SOBRE LOS VENTILADORES Y EL PARI DE LA CLIMATIZACIÓN. SU UBICACIÓN SERÁ JUNTO A ESTOS. POSICIÓN DE LOS VENTILADORES Y DE LOS CLIMATIZADORES RECOGIDA EN LOS PLANOS DE CLIMA.

SE INSTALARÁN DETECTORES DE CONDUCTO EN TODOS LOS RETORNOS DE LOS CLIMATIZADORES, A UNA DISTANCIA MENOR DE 30" RESPECTO DE LA ENTRADA A ESTE. POSICIÓN DE LOS CONDUCTOS RECOGIDA EN LOS PLANOS DE CLIMA.

SE INSTALARÁN MÓDULOS DE MANDO DIRECCIONABLES PARA CONTROLAR TODAS LAS COMPUERTAS CORTAFUEGO. SU UBICACIÓN SERÁ JUNTO A ESTAS. POSICIÓN DE LAS COMPUERTAS CORTAFUEGO RECOGIDA EN LOS PLANOS DE CLIMA.



1 | 06.DET.P4.06.2
1 : 100

LEYENDA DE DETECCIÓN Y ALARMA DE INCENDIOS	LEYENDA DE DETECCIÓN Y ALARMA DE INCENDIOS	LEYENDA DE DETECCIÓN Y ALARMA DE INCENDIOS	LEYENDA DE DETECCIÓN Y ALARMA DE INCENDIOS
SIMBOLOGÍA	DESCRIPCIÓN	SIMBOLOGÍA	DESCRIPCIÓN
	DETECTOR OPTICO DE HUMOS ANALÓGICO DIRECCIONABLE INDIVIDUALMENTE CON AISLADOR DE CORTOCIRCUITO		DETECTOR LINEAL DE HUMOS CON EMISOR/RECEPTOR MEDIANTE HAZ OPTICO. RECEPTOR
	DETECTOR COMBINADO OPTICO DE HUMOS Y TERMICO ANALÓGICO DIRECCIONABLE CON AISLADOR DE CORTOCIRCUITO		DETECTOR LINEAL DE HUMOS CON EMISOR/RECEPTOR MEDIANTE HAZ OPTICO. TRANSMISOR
	DETECTOR OPTICO DE HUMOS ANALÓGICO DIRECCIONABLE INDIVIDUALMENTE CON AISLADOR DE CORTOCIRCUITO. MONTAJE EN INTERIOR DE FALSO TECHO		DETECTOR OPTICO DE HUMOS CONVENCIONAL
	DETECTOR OPTICO DE HUMOS ANALÓGICO DIRECCIONABLE INDIVIDUALMENTE CON AISLADOR DE CORTOCIRCUITO Y CON FLASH		DISPOSITIVO DE ALARMA OPTICA Y ACUSTICA DIRECCIONABLE INDIVIDUALMENTE CON AISLADOR DE CORTOCIRCUITO. DE MONTAJE EN PARED
	DETECTOR OPTICO DE HUMOS ANALÓGICO DIRECCIONABLE INDIVIDUALMENTE CON AISLADOR DE CORTOCIRCUITO Y CON SIRENA		PULSADOR MANUAL DE ALARMA DIRECCIONABLE INDIVIDUALMENTE CON AISLADOR DE CORTOCIRCUITO. PARA INTERIOR
	DETECTOR OPTICO DE HUMOS ANALÓGICO DIRECCIONABLE INDIVIDUALMENTE CON AISLADOR DE CORTOCIRCUITO Y CON SIRENA Y FLASH		DISPOSITIVO DE ALARMA OPTICA Y ACUSTICA DIRECCIONABLE INDIVIDUALMENTE CON AISLADOR DE CORTOCIRCUITO. DE MONTAJE EN EXTERIOR

NOTA:

SE INSTALARÁN MÓDULOS DE MANDO DIRECCIONABLES PARA ACTUAR SOBRE LOS VENTILADORES Y EL PARO DE LA CLIMATIZACIÓN. SU UBICACIÓN SERÁ JUNTO A ESTOS. POSICIÓN DE LOS VENTILADORES Y DE LOS CLIMATIZADORES RECOGIDA EN LOS PLANOS DE CLIMA.

SE INSTALARÁN DETECTORES DE CONDUCTO EN TODOS LOS RETORNOS DE LOS CLIMATIZADORES. A UNA DISTANCIA MENOR DE 300 RESPECTO DE LA ENTRADA A ESTE. POSICIÓN DE LOS CONDUCTOS RECOGIDA EN LOS PLANOS DE CLIMA.

SE INSTALARÁN MÓDULOS DE MANDO DIRECCIONABLES PARA CONTROLAR TODAS LAS COMPUERTAS CORTAFUEGO. SU UBICACIÓN SERÁ JUNTO A ESTAS. POSICIÓN DE LAS COMPUERTAS CORTAFUEGO RECOGIDA EN LOS PLANOS DE CLIMA.

NUM.
0602_MOS_NEJ
ESCALA
A1 1 : 100
FECHA
Noviembre 2023

PLANO
PLANTA 4 Parcial 2
Nº PLANO
REVISION
DE06.2

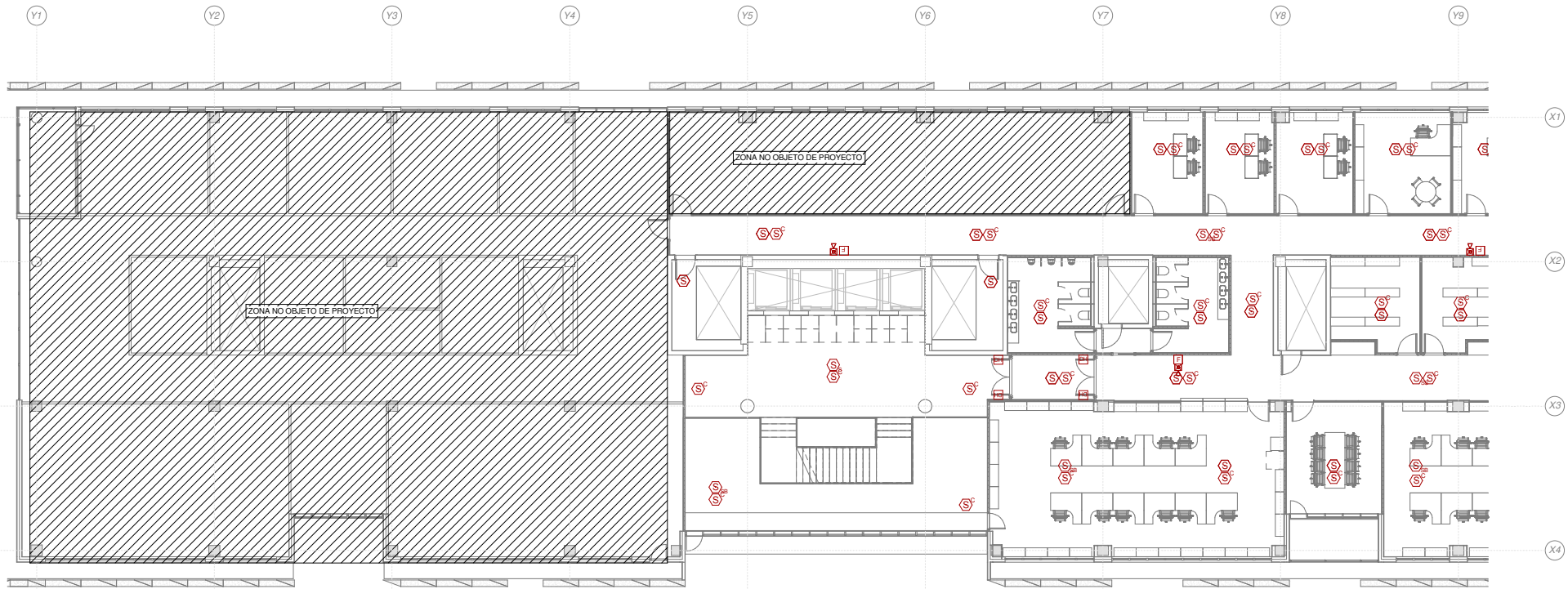
efebearquitectura
www.efebearquitectura.com

ingenieros JG

EFEBE Arquitectura
JG Ingenieros

PROYECTO
Proyecto Ejecutivo y Actividad del Nuevo Edificio Judicial de Móstoles.
PROMOTOR
Subdirección General de Infraestructuras Judiciales Consejería de Presidencia, Justicia y Administración Local
LUGAR
C. Nueva York, nº44 , de Móstoles (Madrid)

Dirección General de Infraestructuras Judiciales
CONSEJERÍA DE PRESIDENCIA, JUSTICIA Y ADMINISTRACIÓN LOCAL
Comunidad de Madrid
Subdirección General de Infraestructuras Judiciales



1 | 07.DET.P5 07.1
1 : 100

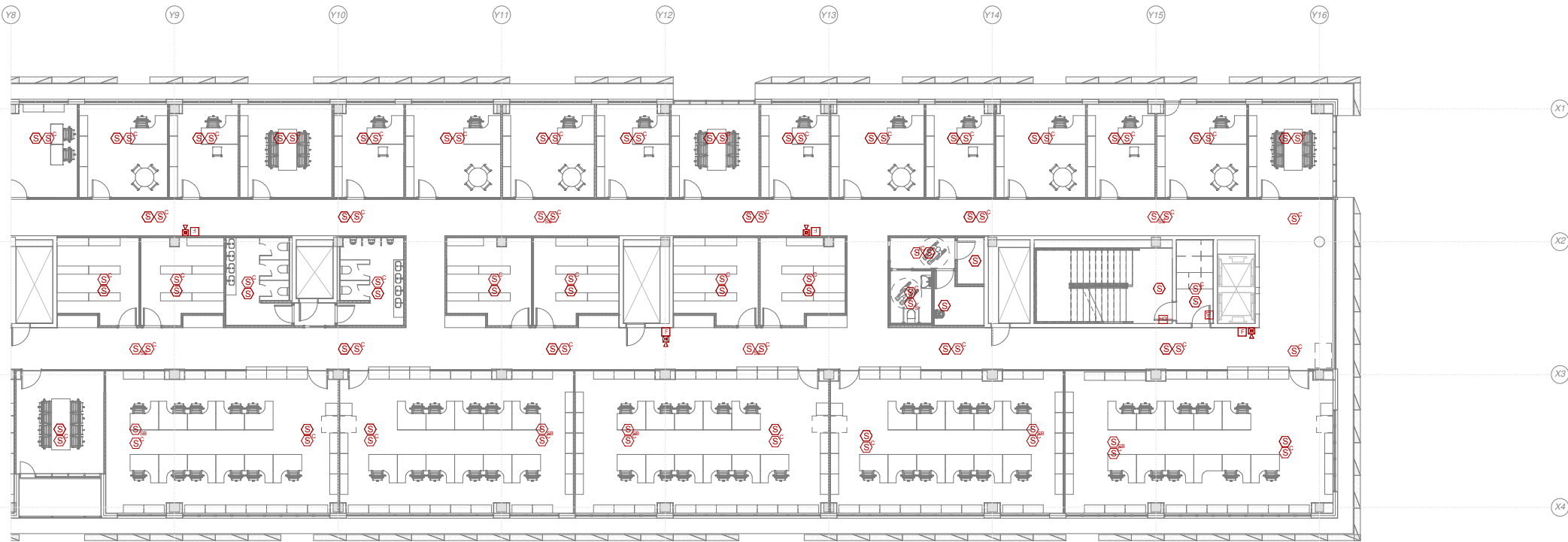
LEYENDA DE DETECCIÓN Y ALARMA DE INCENDIOS	LEYENDA DE DETECCIÓN Y ALARMA DE INCENDIOS	LEYENDA DE DETECCIÓN Y ALARMA DE INCENDIOS	LEYENDA DE DETECCIÓN Y ALARMA DE INCENDIOS
SIMBOLOGÍA	DESCRIPCIÓN	SIMBOLOGÍA	DESCRIPCIÓN
	DETECTOR ÓPTICO DE HUMOS ANALÓGICO DIRECCIONABLE INDIVIDUALMENTE CON AISLADOR DE CORTOCIRCUITO		DETECTOR LINEAL DE HUMOS CON EMISORRECEPTOR MEDIANTE HAZ ÓPTICO, RECEPTOR
	DETECTOR COMBINADO ÓPTICO DE HUMOS Y TÉRMICO ANALÓGICO DIRECCIONABLE CON AISLADOR DE CORTOCIRCUITO. MONTAJE EN INTERIOR DE FALSO TECHO		DETECTOR LINEAL DE HUMOS CON EMISORRECEPTOR MEDIANTE HAZ ÓPTICO, TRANSMISOR
	DETECTOR ÓPTICO DE HUMOS ANALÓGICO DIRECCIONABLE INDIVIDUALMENTE CON AISLADOR DE CORTOCIRCUITO Y CON FLASH		DETECTOR ÓPTICO DE HUMOS CONVENCIONAL
	DETECTOR ÓPTICO DE HUMOS ANALÓGICO DIRECCIONABLE INDIVIDUALMENTE CON AISLADOR DE CORTOCIRCUITO Y CON SIRENA		DISPOSITIVO DE ALARMA ÓPTICA Y ACÚSTICA DIRECCIONABLE INDIVIDUALMENTE CON AISLADOR DE CORTOCIRCUITO. MONTAJE EN PARED
	DETECTOR ÓPTICO DE HUMOS ANALÓGICO DIRECCIONABLE INDIVIDUALMENTE CON AISLADOR DE CORTOCIRCUITO Y CON SIRENA Y FLASH		PULSADOR MANUAL DE ALARMA DIRECCIONABLE INDIVIDUALMENTE CON AISLADOR DE CORTOCIRCUITO. PARA INTERIOR
	DETECTOR ÓPTICO DE HUMOS ANALÓGICO DIRECCIONABLE INDIVIDUALMENTE CON AISLADOR DE CORTOCIRCUITO Y CON SIRENA Y FLASH		DISPOSITIVO DE ALARMA ÓPTICA Y ACÚSTICA DIRECCIONABLE INDIVIDUALMENTE CON AISLADOR DE CORTOCIRCUITO. MONTAJE EN EXTERIOR
	DETECTOR ÓPTICO DE HUMOS ANALÓGICO DIRECCIONABLE INDIVIDUALMENTE CON AISLADOR DE CORTOCIRCUITO Y CON SIRENA Y FLASH		DISPOSITIVO DE ALARMA ÓPTICA Y ACÚSTICA DIRECCIONABLE INDIVIDUALMENTE CON AISLADOR DE CORTOCIRCUITO. MONTAJE EN EXTERIOR

NOTA:

SE INSTALARÁN MÓDULOS DE MANDO DIRECCIONABLES PARA ACTUAR SOBRE LOS VENTILADORES Y EL PARO DE LA CLIMATIZACIÓN. SU UBICACIÓN SERÁ JUNTO A ESTOS. POSICIÓN DE LOS VENTILADORES Y DE LOS CLIMATIZADORES RECOGIDA EN LOS PLANOS DE CLIMA.

SE INSTALARÁN DETECTORES DE CONDUCTO EN TODOS LOS RETORNOS DE LOS CLIMATIZADORES, A UNA DISTANCIA MENOR DE 300 RESPECTO DE LA ENTRADA A ESTE. POSICIÓN DE LOS CONDUCTOS RECOGIDA EN LOS PLANOS DE CLIMA.

SE INSTALARÁN MÓDULOS DE MANDO DIRECCIONABLES PARA CONTROLAR TODAS LAS COMPUERTAS CORTAFUEGO. SU UBICACIÓN SERÁ JUNTO A ESTAS. POSICIÓN DE LAS COMPUERTAS CORTAFUEGO RECOGIDA EN LOS PLANOS DE CLIMA.



1 | 07.DET.P5 07.2
1 : 100

LEYENDA DE DETECCIÓN Y ALARMA DE INCENDIOS	LEYENDA DE DETECCIÓN Y ALARMA DE INCENDIOS	LEYENDA DE DETECCIÓN Y ALARMA DE INCENDIOS	LEYENDA DE DETECCIÓN Y ALARMA DE INCENDIOS
SÍMBOLOGÍA	DESCRIPCIÓN	SÍMBOLOGÍA	DESCRIPCIÓN
	DETECTOR ÓPTICO DE HUMOS ANALÓGICO DIRECCIONABLE INDIVIDUALMENTE CON AISLADOR DE CORTOCIRCUITO		DETECTOR LINEAL DE HUMOS CON EMISOR/RECEPTOR MEDIANTE HAZ ÓPTICO. RECEPTOR
	DETECTOR COMBINADO ÓPTICO DE HUMOS Y TÉRMICO ANALÓGICO DIRECCIONABLE CON AISLADOR DE CORTOCIRCUITO. MONTAJE EN INTERIOR DE FALSO TECHO		DETECTOR LINEAL DE HUMOS CON EMISOR/RECEPTOR MEDIANTE HAZ ÓPTICO. TRANSMISOR
	DETECTOR ÓPTICO DE HUMOS ANALÓGICO DIRECCIONABLE INDIVIDUALMENTE CON AISLADOR DE CORTOCIRCUITO Y CON FLASH		DETECTOR ÓPTICO DE HUMOS CONVENCIONAL
	DETECTOR ÓPTICO DE HUMOS ANALÓGICO DIRECCIONABLE INDIVIDUALMENTE CON AISLADOR DE CORTOCIRCUITO Y CON SIRENA		DETECTOR ÓPTICO DE HUMOS CONVENCIONAL
	DETECTOR ÓPTICO DE HUMOS ANALÓGICO DIRECCIONABLE INDIVIDUALMENTE CON AISLADOR DE CORTOCIRCUITO Y CON SIRENA Y FLASH		DETECTOR ÓPTICO DE HUMOS CONVENCIONAL

NOTA:

SE INSTALARÁN MÓDULOS DE MANDO DIRECCIONABLES PARA ACTUAR SOBRE LOS VENTILADORES Y EL PARO DE LA CLIMATIZACIÓN. SU UBICACIÓN SERÁ JUNTO A ESTOS. POSICIÓN DE LOS VENTILADORES Y DE LOS CLIMATIZADORES RECOGIDA EN LOS PLANOS DE CLIMA.

SE INSTALARÁN DETECTORES DE CONDUCTO EN TODOS LOS RETORNOS DE LOS CLIMATIZADORES. A UNA DISTANCIA MENOR DE 300 mm RESPECTO DE LA ENTRADA A ESTE. POSICIÓN DE LOS CONDUCTOS RECOGIDA EN LOS PLANOS DE CLIMA.

SE INSTALARÁN MÓDULOS DE MANDO DIRECCIONABLES PARA CONTROLAR TODAS LAS COMPUERTAS CORTAFUEGO. SU UBICACIÓN SERÁ JUNTO A ESTAS. POSICIÓN DE LAS COMPUERTAS CORTAFUEGO RECOGIDA EN LOS PLANOS DE CLIMA.

NUM.
0602_MOS_NEJ
ESCALA
A1 1 : 100
FECHA
Noviembre 2023

PLANO
PLANTA 5 Parcial 2
Nº PLANO
DE07.2
REVISION

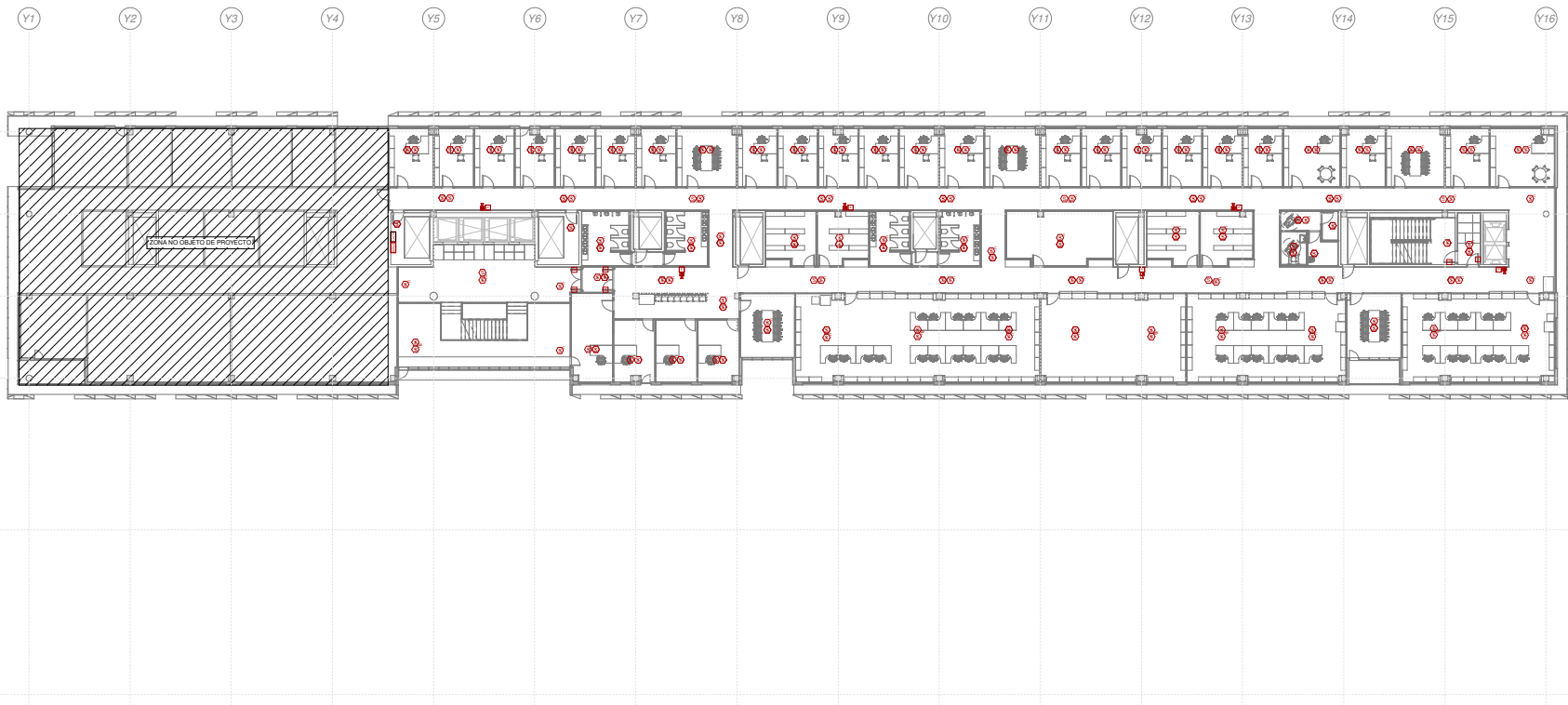
efebearquitectura
www.efebearquitectura.com

ingenieros JG

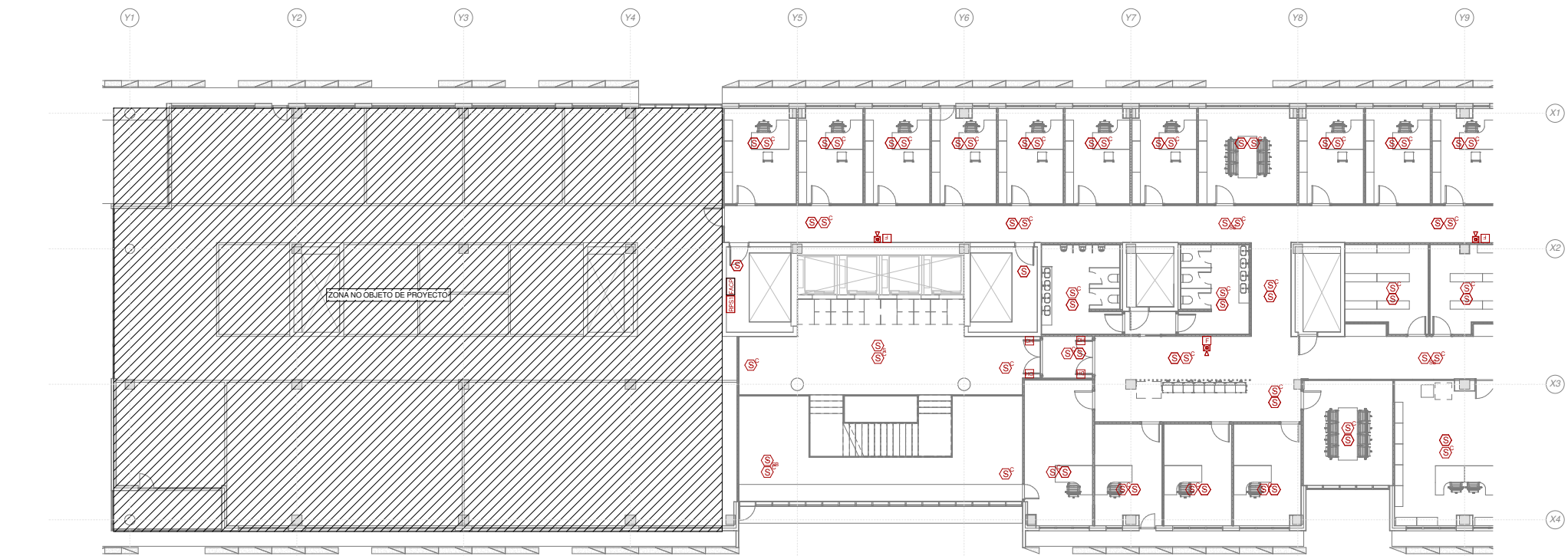
EFEBE Arquitectura
JG Ingenieros

PROYECTO
Proyecto Ejecutivo y Actividad del Nuevo Edificio Judicial de Móstoles.
PROMOTOR
Subdirección General de Infraestructuras Judiciales Consejería de Presidencia, Justicia y Administración Local
LUGAR
C. Nueva York, nº44 , de Móstoles (Madrid)

Dirección General de Infraestructuras Judiciales
CONSEJERÍA DE PRESIDENCIA, JUSTICIA Y ADMINISTRACIÓN LOCAL
Comunidad de Madrid
Subdirección General de Infraestructuras Judiciales



1 | 08.DETLP6
1 : 200



1 | 08.DETILP6 08.1
1 : 100

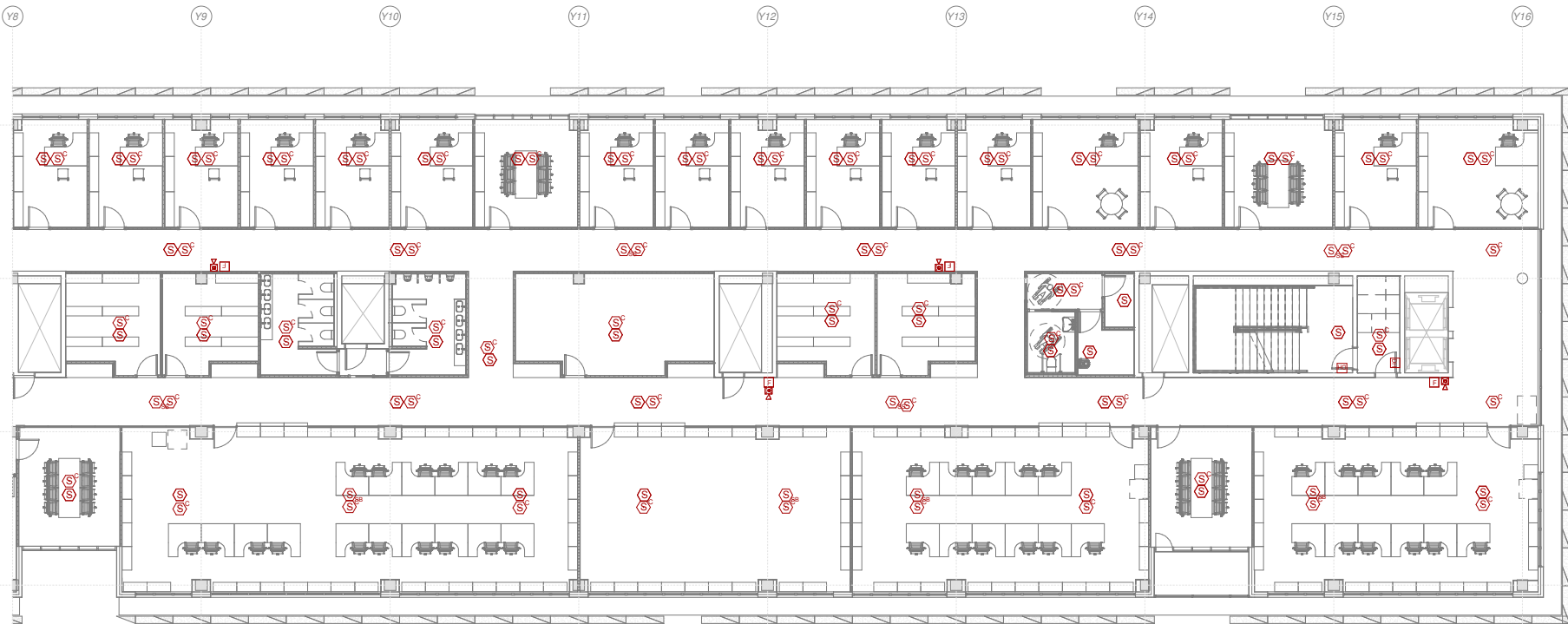
LEYENDA DE DETECCIÓN Y ALARMA DE INCENDIOS	LEYENDA DE DETECCIÓN Y ALARMA DE INCENDIOS	LEYENDA DE DETECCIÓN Y ALARMA DE INCENDIOS	LEYENDA DE DETECCIÓN Y ALARMA DE INCENDIOS
SIMBOLOGÍA	DESCRIPCIÓN	SIMBOLOGÍA	DESCRIPCIÓN
	DETECTOR ÓPTICO DE HUMOS ANALÓGICO DIRECCIONABLE INDIVIDUALMENTE CON AISLADOR DE CORTOCIRCUITO		DETECTOR LINEAL DE HUMOS CON EMISOR/RECEPTOR MEDIANTE HAZ ÓPTICO, RECEPTOR
	DETECTOR COMBINADO ÓPTICO DE HUMOS Y TÉRMICO ANALÓGICO DIRECCIONABLE CON AISLADOR DE CORTOCIRCUITO. MONTAJE EN INTERIOR DE FALSO TECHO		DETECTOR LINEAL DE HUMOS CON EMISOR/RECEPTOR MEDIANTE HAZ ÓPTICO, TRANSMISOR
	DETECTOR ÓPTICO DE HUMOS ANALÓGICO DIRECCIONABLE INDIVIDUALMENTE CON AISLADOR DE CORTOCIRCUITO Y CON FLASH		DETECTOR ÓPTICO DE HUMOS CONVENCIONAL
	DETECTOR ÓPTICO DE HUMOS ANALÓGICO DIRECCIONABLE INDIVIDUALMENTE CON AISLADOR DE CORTOCIRCUITO Y CON SIRENA		DISPOSITIVO DE ALARMA ÓPTICA Y ACÚSTICA DIRECCIONABLE INDIVIDUALMENTE CON AISLADOR DE CORTOCIRCUITO, DE MONTAJE EN PARED
	DETECTOR ÓPTICO DE HUMOS ANALÓGICO DIRECCIONABLE INDIVIDUALMENTE CON AISLADOR DE CORTOCIRCUITO Y CON SIRENA Y FLASH		PULSADOR MANUAL DE ALARMA DIRECCIONABLE INDIVIDUALMENTE CON AISLADOR DE CORTOCIRCUITO, PARA INTERIOR
			DISPOSITIVO DE ALARMA ÓPTICA Y ACÚSTICA DIRECCIONABLE INDIVIDUALMENTE CON AISLADOR DE CORTOCIRCUITO, DE MONTAJE EN EXTERIOR

NOTA:

SE INSTALARÁN MÓDULOS DE MANDO DIRECCIONABLES PARA ACTUAR SOBRE LOS VENTILADORES Y EL PARO DE LA CLIMATIZACIÓN. SU UBICACIÓN SERÁ JUNTO A ESTOS. POSICIÓN DE LOS VENTILADORES Y DE LOS CLIMATIZADORES RECOGIDA EN LOS PLANOS DE CLIMA.

SE INSTALARÁN DETECTORES DE CONDUCTO EN TODOS LOS RETORNOS DE LOS CLIMATIZADORES, A UNA DISTANCIA MENOR DE 300 RESPECTO DE LA ENTRADA A ESTE. POSICIÓN DE LOS CONDUCTOS RECOGIDA EN LOS PLANOS DE CLIMA.

SE INSTALARÁN MÓDULOS DE MANDO DIRECCIONABLES PARA CONTROLAR TODAS LAS CUPIERTAS CORTAFUEGO. SU UBICACIÓN SERÁ JUNTO A ESTAS. POSICIÓN DE LAS CUPIERTAS CORTAFUEGO RECOGIDA EN LOS PLANOS DE CLIMA.

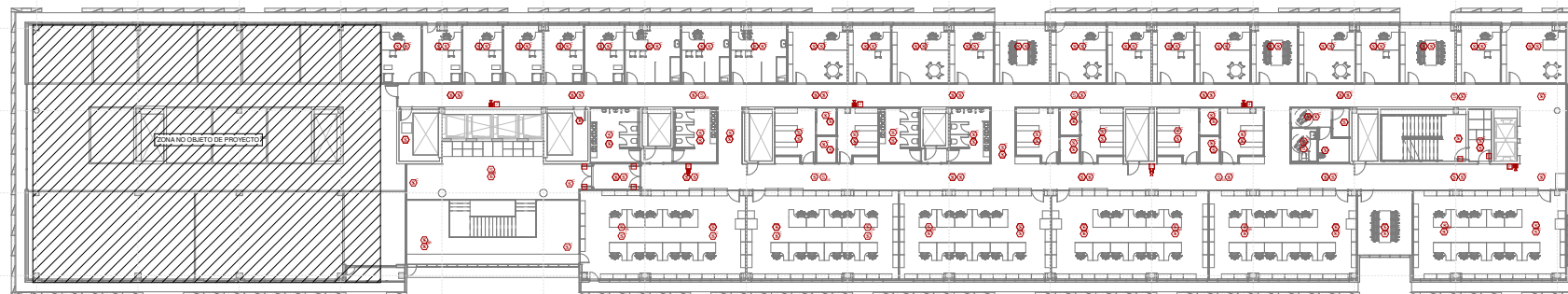


1 | 08_DET1.P6 08.2
1 : 100

LEYENDA DE DETECCIÓN Y ALARMA DE INCENDIOS		LEYENDA DE DETECCIÓN Y ALARMA DE INCENDIOS		LEYENDA DE DETECCIÓN Y ALARMA DE INCENDIOS		LEYENDA DE DETECCIÓN Y ALARMA DE INCENDIOS	
SIMBOLOGÍA	DESCRIPCIÓN	SIMBOLOGÍA	DESCRIPCIÓN	SIMBOLOGÍA	DESCRIPCIÓN	SIMBOLOGÍA	DESCRIPCIÓN
	DETECTOR OPTICO DE HUMOS ANALÓGICO DIRECCIONABLE INDIVIDUALMENTE CON AISLADOR DE CORTOCIRCUITO		DETECTOR LINEAL DE HUMOS CON EMISOR/RECEPTOR MEDIANTE HAZ OPTICO. RECEPTOR		AVISADOR OPTICO Y ACÚSTICO DIRECCIONABLE INDIVIDUALMENTE CON AISLADOR DE CORTOCIRCUITO		ELECTROMÁN RETENEDOR DE PUERTA
	DETECTOR COMBINADO OPTICO DE HUMOS Y TERMICO ANALÓGICO DIRECCIONABLE CON AISLADOR DE CORTOCIRCUITO. MONTAJE EN INTERIOR DE FALSO TECHO		DETECTOR LINEAL DE HUMOS CON EMISOR/RECEPTOR MEDIANTE HAZ OPTICO. TRANSMISOR		PULSADOR DE BLOQUEO Y DISPARO DIRECCIONABLE INDIVIDUALMENTE CON AISLADOR DE CORTOCIRCUITO		
	DETECTOR OPTICO DE HUMOS ANALÓGICO DIRECCIONABLE INDIVIDUALMENTE CON AISLADOR DE CORTOCIRCUITO Y CON FLASH		DETECTOR OPTICO DE HUMOS CONVENCIONAL		DETECTOR DE HUMOS POR ASPIRACIÓN CONVENCIONAL		
	DETECTOR OPTICO DE HUMOS ANALÓGICO DIRECCIONABLE INDIVIDUALMENTE CON AISLADOR DE CORTOCIRCUITO Y CON FLASH		DISPOSITIVO DE ALARMA OPTICA Y ACÚSTICA DIRECCIONABLE INDIVIDUALMENTE CON AISLADOR DE CORTOCIRCUITO. MONTAJE EN PARED		ORIFICIO DE MUESTREO EN TUBO PLÁSTICO PVC/ABS DE 25 mm DE DIÁMETRO, LIBRE DE HALÓGENOS, DE COLOR ROJO (POR FALSO BUELO)		
	DETECTOR OPTICO DE HUMOS ANALÓGICO DIRECCIONABLE INDIVIDUALMENTE CON AISLADOR DE CORTOCIRCUITO Y CON SIRENA		PULSADOR MANUAL DE ALARMA DIRECCIONABLE INDIVIDUALMENTE CON AISLADOR DE CORTOCIRCUITO. PARA INTERIOR		CENTRAL DE DETECCIÓN Y ALARMA DE INCENDIOS ANALÓGICA		
	DETECTOR OPTICO DE HUMOS ANALÓGICO DIRECCIONABLE INDIVIDUALMENTE CON AISLADOR DE CORTOCIRCUITO Y CON SIRENA Y FLASH		DISPOSITIVO DE ALARMA OPTICA Y ACÚSTICA DIRECCIONABLE INDIVIDUALMENTE CON AISLADOR DE CORTOCIRCUITO. MONTAJE EN EXTERIOR		FUENTE DE ALIMENTACIÓN REMOTA 24 VDC 5 AMP CON BATERÍAS		

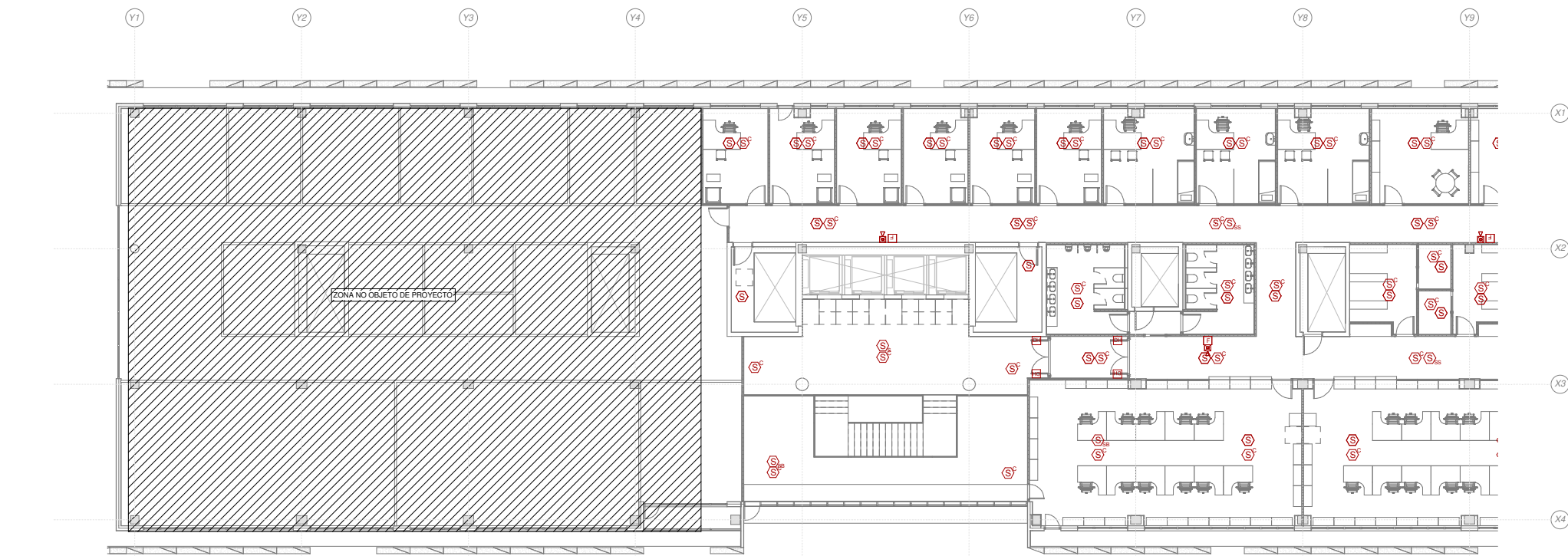
NOTA:
SE INSTALARÁN MÓDULOS DE MANDO DIRECCIONABLES PARA ACTUAR SOBRE LOS VENTILADORES Y EL PARED DE LA CLIMATIZACIÓN. SU UBICACIÓN SERÁ JUNTO A ESTOS. POSICIÓN DE LOS VENTILADORES Y DE LOS CLIMATIZADORES RECOGIDA EN LOS PLANOS DE CLIMA.
SE INSTALARÁN DETECTORES DE CONDUCTO EN TODOS LOS RETORNOS DE LOS CLIMATIZADORES. A UNA DISTANCIA MENOR DE 300 mm RESPECTO DE LA ENTRADA A ESTE. POSICIÓN DE LOS CONDUCTOS RECOGIDA EN LOS PLANOS DE CLIMA.
SE INSTALARÁN MÓDULOS DE MANDO DIRECCIONABLES PARA CONTROLAR TODAS LAS COMPUERTAS CORTAFUEGO. SU UBICACIÓN SERÁ JUNTO A ESTAS. POSICIÓN DE LAS COMPUERTAS CORTAFUEGO RECOGIDA EN LOS PLANOS DE CLIMA.

Y1 Y2 Y3 Y4 Y5 Y6 Y7 Y8 Y9 Y10 Y11 Y12 Y13 Y14 Y15 Y16



1 | 09_DET1.P7
1 : 200

X1
X2
X3
X4
X5
X6



1 | 09.DET.P7 09.1
1:100

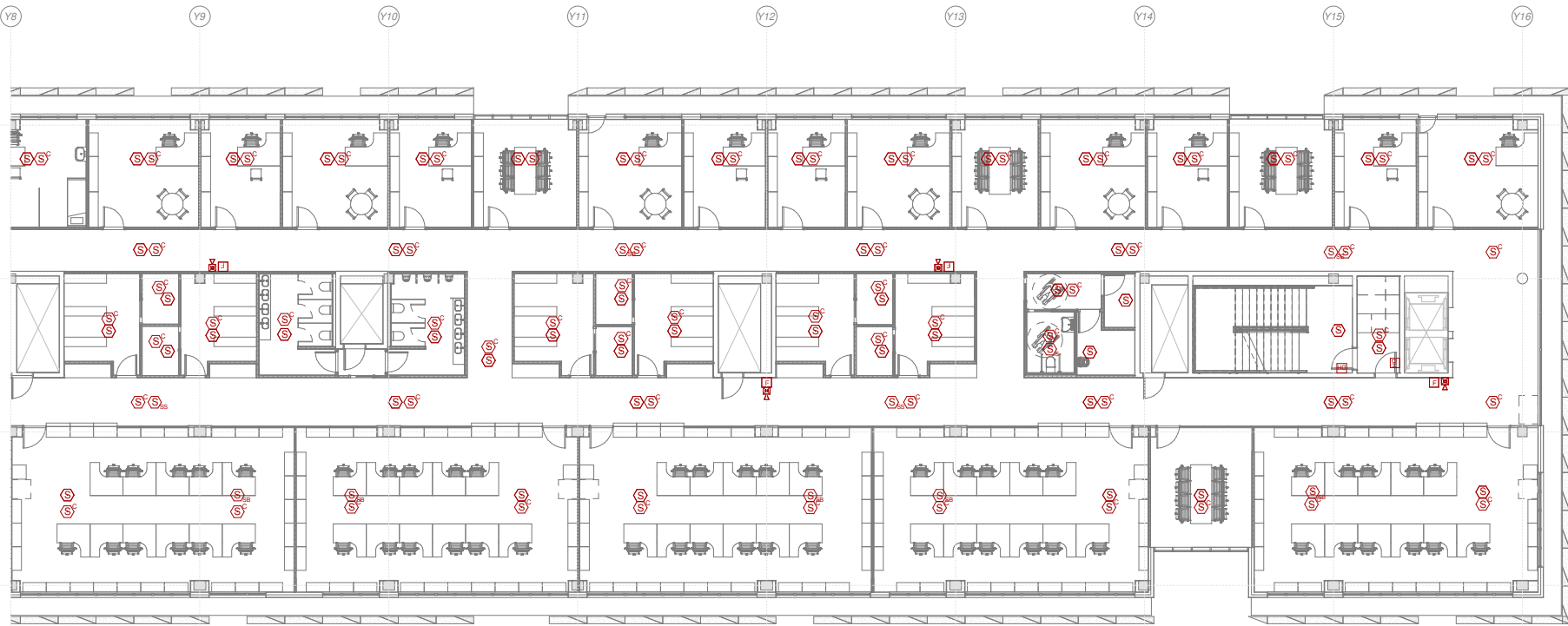
LEYENDA DE DETECCIÓN Y ALARMA DE INCENDIOS	LEYENDA DE DETECCIÓN Y ALARMA DE INCENDIOS	LEYENDA DE DETECCIÓN Y ALARMA DE INCENDIOS	LEYENDA DE DETECCIÓN Y ALARMA DE INCENDIOS
SIMBOLOGÍA	DESCRIPCIÓN	SIMBOLOGÍA	DESCRIPCIÓN
	DETECTOR ÓPTICO DE HUMOS ANALÓGICO DIRECCIONABLE INDIVIDUALMENTE CON AISLADOR DE CORTOCIRCUITO		DETECTOR LINEAL DE HUMOS CON EMISOR/RECEPTOR MEDIANTE HAZ ÓPTICO, RECEPTOR
	DETECTOR COMBINADO ÓPTICO DE HUMOS Y TÉRMICO ANALÓGICO DIRECCIONABLE CON AISLADOR DE CORTOCIRCUITO, MONTAJE EN INTERIOR DE FALSO TECHO		DETECTOR LINEAL DE HUMOS CON EMISOR/RECEPTOR MEDIANTE HAZ ÓPTICO, TRANSMISOR
	DETECTOR ÓPTICO DE HUMOS ANALÓGICO DIRECCIONABLE INDIVIDUALMENTE CON AISLADOR DE CORTOCIRCUITO Y CON FLASH		DETECTOR ÓPTICO DE HUMOS CONVENCIONAL
	DETECTOR ÓPTICO DE HUMOS ANALÓGICO DIRECCIONABLE INDIVIDUALMENTE CON AISLADOR DE CORTOCIRCUITO Y CON SIRENA		DISPOSITIVO DE ALARMA ÓPTICA Y ACÚSTICA DIRECCIONABLE INDIVIDUALMENTE CON AISLADOR DE CORTOCIRCUITO, PARA INTERIOR
	DETECTOR ÓPTICO DE HUMOS ANALÓGICO DIRECCIONABLE INDIVIDUALMENTE CON AISLADOR DE CORTOCIRCUITO Y CON SIRENA Y FLASH		DISPOSITIVO DE ALARMA ÓPTICA Y ACÚSTICA DIRECCIONABLE INDIVIDUALMENTE CON AISLADOR DE CORTOCIRCUITO, PARA EXTERIOR
			PULSADOR DE BLOQUEO Y DISPARO DIRECCIONABLE INDIVIDUALMENTE CON AISLADOR DE CORTOCIRCUITO
			DETECTOR DE HUMOS POR ASPIRACIÓN CONVENCIONAL
			ORIFICIO DE MUESTREO EN TUBO PLÁSTICO PVC/ABS DE 25 mm DE DIÁMETRO, LIBRE DE HALÓGENOS, DE COLOR ROJO (POR FALSO BUELO)
			CENTRAL DE DETECCIÓN Y ALARMA DE INCENDIOS ANALÓGICA
			FUENTE DE ALIMENTACIÓN REMOTA 24 VDC 5 AMP CON INTERIOR

NOTA:

SE INSTALARÁN MÓDULOS DE MANDO DIRECCIONABLES PARA ACTUAR SOBRE LOS VENTILADORES Y EL PARO DE LA CLIMATIZACIÓN. SU UBICACIÓN SERÁ JUNTO A ESTOS, POSICIÓN DE LOS VENTILADORES Y DE LOS CLIMATIZADORES RECOGIDA EN LOS PLANOS DE CLIMA.

SE INSTALARÁN DETECTORES DE CONDUCTO EN TODOS LOS RETORNOS DE LOS CLIMATIZADORES, A UNA DISTANCIA MENOR DE 300 mm RESPECTO DE LA ENTRADA A ESTE. POSICIÓN DE LOS CONDUCTOS RECOGIDA EN LOS PLANOS DE CLIMA.

SE INSTALARÁN MÓDULOS DE MANDO DIRECCIONABLES PARA CONTROLAR TODAS LAS CUERTAS CORTAFUEGO. SU UBICACIÓN SERÁ JUNTO A ESTAS. POSICIÓN DE LAS CUERTAS CORTAFUEGO RECOGIDA EN LOS PLANOS DE CLIMA.

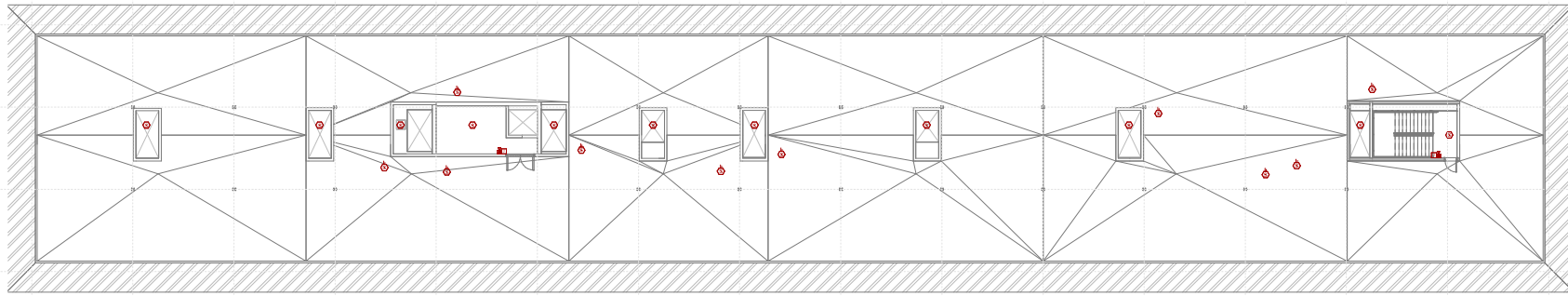


1 | 09.DET.P7.09.2
1:100

LEYENDA DE DETECCIÓN Y ALARMA DE INCENDIOS		LEYENDA DE DETECCIÓN Y ALARMA DE INCENDIOS		LEYENDA DE DETECCIÓN Y ALARMA DE INCENDIOS		LEYENDA DE DETECCIÓN Y ALARMA DE INCENDIOS	
SIMBOLOGÍA	DESCRIPCIÓN	SIMBOLOGÍA	DESCRIPCIÓN	SIMBOLOGÍA	DESCRIPCIÓN	SIMBOLOGÍA	DESCRIPCIÓN
	DETECTOR OPTICO DE HUMOS ANALÓGICO DIRECCIONABLE INDIVIDUALMENTE CON AISLADOR DE CORTOCIRCUITO		DETECTOR LINEAL DE HUMOS CON EMISOR/RECEPTOR MEDIANTE HAZ OPTICO. RECEPTOR		AVISADOR OPTICO Y ACUSTICO DIRECCIONABLE INDIVIDUALMENTE CON AISLADOR DE CORTOCIRCUITO		ELECTROMÁN RETENEDOR DE PUERTA
	DETECTOR COMBINADO OPTICO DE HUMOS Y TERMICO ANALÓGICO DIRECCIONABLE CON AISLADOR DE CORTOCIRCUITO		DETECTOR LINEAL DE HUMOS CON EMISOR/RECEPTOR MEDIANTE HAZ OPTICO. TRANSMISOR		PULSADOR DE BLOQUEO Y DISPARO DIRECCIONABLE INDIVIDUALMENTE CON AISLADOR DE CORTOCIRCUITO		
	DETECTOR OPTICO DE HUMOS ANALÓGICO DIRECCIONABLE INDIVIDUALMENTE CON AISLADOR DE CORTOCIRCUITO		DETECTOR OPTICO DE HUMOS CONVENCIONAL		DETECTOR DE HUMOS POR ASPIRACIÓN CONVENCIONAL		
	DETECTOR OPTICO DE HUMOS ANALÓGICO DIRECCIONABLE INDIVIDUALMENTE CON AISLADOR DE CORTOCIRCUITO Y CON FLASH		DISPOSITIVO DE ALARMA OPTICA Y ACUSTICA DIRECCIONABLE INDIVIDUALMENTE CON AISLADOR DE CORTOCIRCUITO DE MONTAJE EN PARED		ORIFICIO DE MUESTREO EN TUBO PLASTICO PVC/ABS DE 25 mm DE DIAMETRO, LIBRE DE HALOGENO, DE COLOR ROJO (POR FALSO BUELLO)		
	DETECTOR OPTICO DE HUMOS ANALÓGICO DIRECCIONABLE INDIVIDUALMENTE CON AISLADOR DE CORTOCIRCUITO Y CON SIRENA		PULSADOR MANUAL DE ALARMA DIRECCIONABLE INDIVIDUALMENTE CON AISLADOR DE CORTOCIRCUITO. PARA INTERIOR		CENTRAL DE DETECCIÓN Y ALARMA DE INCENDIOS ANALÓGICA		
	DETECTOR OPTICO DE HUMOS ANALÓGICO DIRECCIONABLE INDIVIDUALMENTE CON AISLADOR DE CORTOCIRCUITO Y CON SIRENA Y FLASH		DISPOSITIVO DE ALARMA OPTICA Y ACUSTICA DIRECCIONABLE INDIVIDUALMENTE CON AISLADOR DE CORTOCIRCUITO DE MONTAJE EN EXTERIOR		FUENTE DE ALIMENTACIÓN REMOTA 24 VDC 5 AMP CON BATERÍAS		

NOTA:
SE INSTALARÁN MÓDULOS DE MANDO DIRECCIONABLES PARA ACTUAR SOBRE LOS VENTILADORES Y EL PARO DE LA CLIMATIZACIÓN. SU UBICACIÓN SERÁ JUNTO A ESTOS. POSICIÓN DE LOS VENTILADORES Y DE LOS CLIMATIZADORES RECOGIDA EN LOS PLANOS DE CLIMA.
SE INSTALARÁN DETECTORES DE CONDUCTO EN TODOS LOS RETORNOS DE LOS CLIMATIZADORES, A UNA DISTANCIA MENOR DE 300 mm RESPECTO DE LA ENTRADA A ESTE. POSICIÓN DE LOS CONDUCTOS RECOGIDA EN LOS PLANOS DE CLIMA.
SE INSTALARÁN MÓDULOS DE MANDO DIRECCIONABLES PARA CONTROLAR TODAS LAS COMPUERTAS CORTAFUEGO. SU UBICACIÓN SERÁ JUNTO A ESTAS. POSICIÓN DE LAS COMPUERTAS CORTAFUEGO RECOGIDA EN LOS PLANOS DE CLIMA.

Y1 Y2 Y3 Y4 Y5 Y6 Y7 Y8 Y9 Y10 Y11 Y12 Y13 Y14 Y15 Y16



X1
X2
X3
X4
X5
X6

1 10.DET.I.PC
1 : 200

NUM.
0602_MOS_NEJ
ESCALA
A1 1 : 200
FECHA Noviembre 2023

PLANO
DETECCIÓN DE INCENDIOS PLANTA CUBIERTA
Nº PLANO
REVISION
DE10

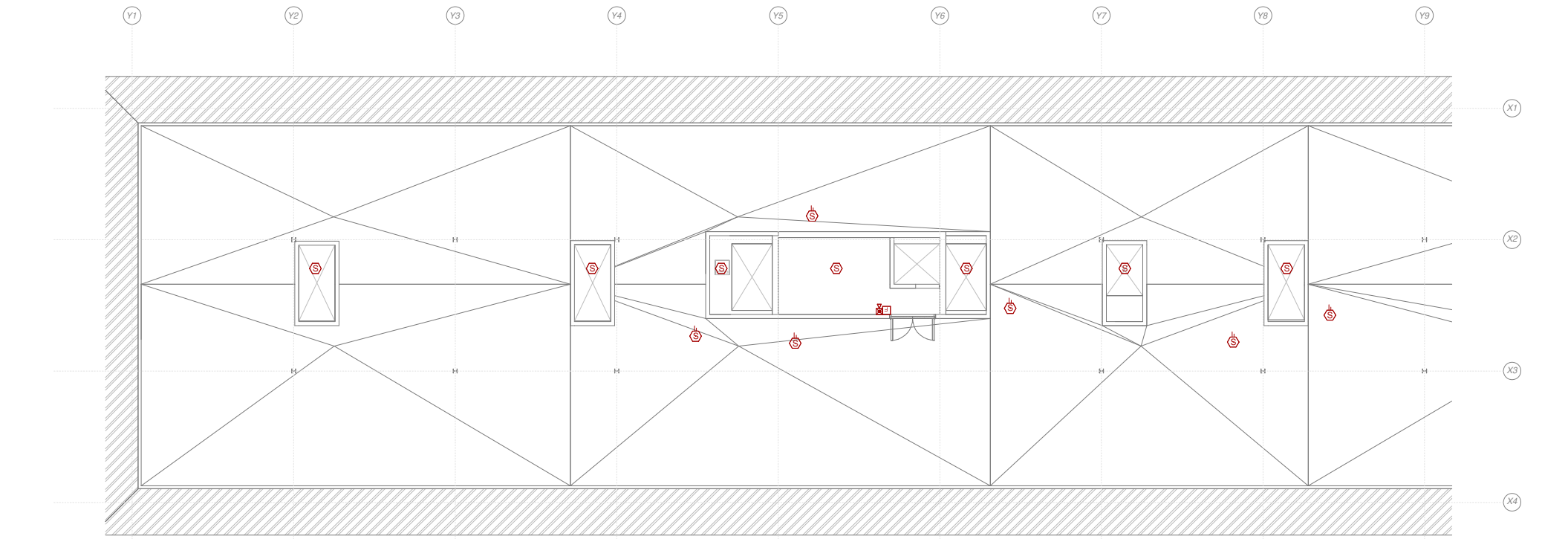
efebearquitectura
www.fbarquitectura.com

ingenieros JG

EFEBE Arquitectura
JG Ingenieros

PROYECTO Proyecto Ejecutivo y Actividad del Nuevo Edificio Judicial de Móstoles.
PROMOTOR Subdirección General de Infraestructuras Judiciales Consejería de Presidencia, Justicia y Administración Local
LUGAR C. Nueva York, nº44 , de Móstoles (Madrid)

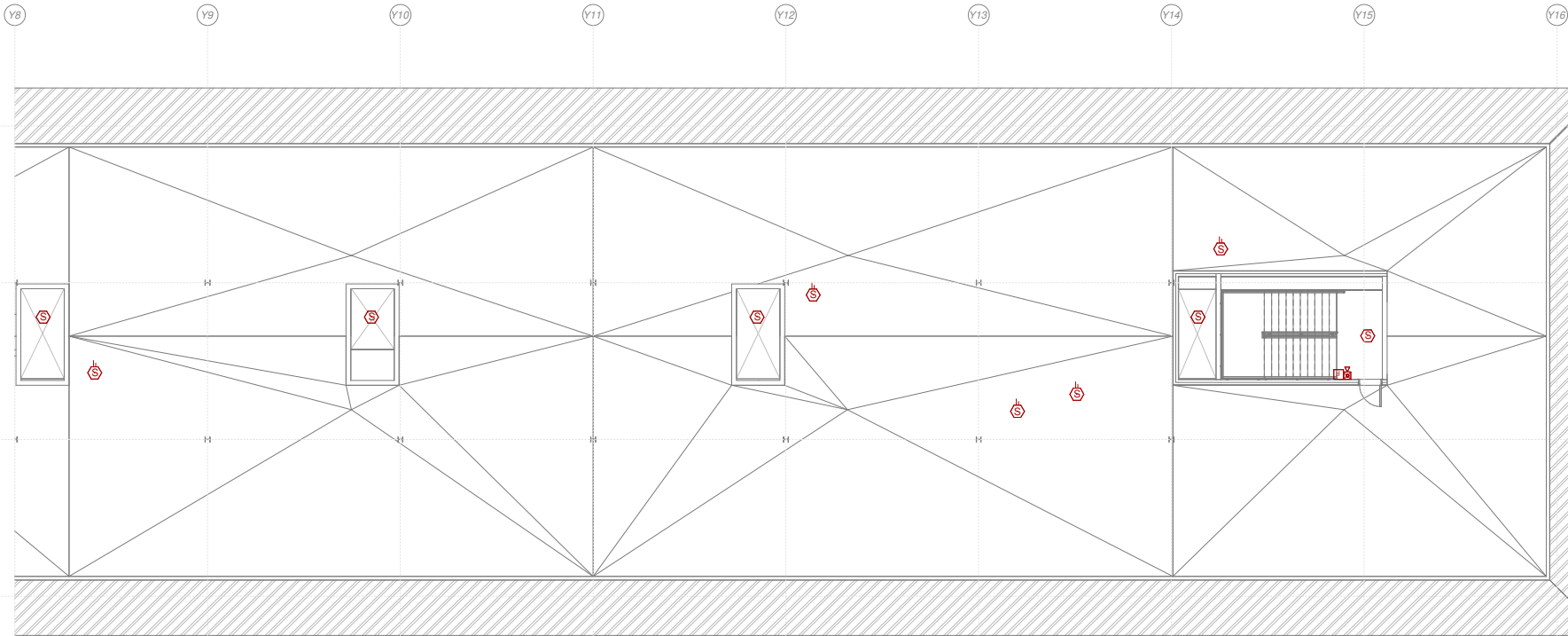
 Dirección General de Infraestructuras Judiciales
CONSEJERÍA DE PRESIDENCIA, JUSTICIA Y ADMINISTRACIÓN LOCAL
Comunidad de Madrid
Subdirección General de Infraestructuras Judiciales



1 | 10.DET.PC 10.1
1 : 100

LEYENDA DE DETECCIÓN Y ALARMA DE INCENDIOS		LEYENDA DE DETECCIÓN Y ALARMA DE INCENDIOS		LEYENDA DE DETECCIÓN Y ALARMA DE INCENDIOS		LEYENDA DE DETECCIÓN Y ALARMA DE INCENDIOS	
SIMBOLOGÍA	DESCRIPCIÓN	SIMBOLOGÍA	DESCRIPCIÓN	SIMBOLOGÍA	DESCRIPCIÓN	SIMBOLOGÍA	DESCRIPCIÓN
	DETECTOR OPTICO DE HUMOS ANALÓGICO DIRECCIONABLE INDIVIDUALMENTE CON AISLADOR DE CORTOCIRCUITO		DETECTOR LINEAL DE HUMOS CON EMISOR/RECEPTOR MEDIANTE HAZ OPTICO. RECEPTOR		AVISADOR OPTICO Y ACÚSTICO DIRECCIONABLE INDIVIDUALMENTE CON AISLADOR DE CORTOCIRCUITO		ELECTROMÁN RETENEDOR DE PUERTA
	DETECTOR COMBINADO OPTICO DE HUMOS Y TERMICO ANALÓGICO DIRECCIONABLE CON AISLADOR DE CORTOCIRCUITO. MONTAJE EN INTERIOR DE FALSO TECHO		DETECTOR LINEAL DE HUMOS CON EMISOR/RECEPTOR MEDIANTE HAZ OPTICO. TRANSMISOR		PULSADOR DE BLOQUEO Y DISPARO DIRECCIONABLE INDIVIDUALMENTE CON AISLADOR DE CORTOCIRCUITO		
	DETECTOR OPTICO DE HUMOS ANALÓGICO DIRECCIONABLE INDIVIDUALMENTE CON AISLADOR DE CORTOCIRCUITO Y CON FLASH		DETECTOR OPTICO DE HUMOS CONVENCIONAL		DETECTOR DE HUMOS POR ASPIRACIÓN CONVENCIONAL		
	DETECTOR OPTICO DE HUMOS ANALÓGICO DIRECCIONABLE INDIVIDUALMENTE CON AISLADOR DE CORTOCIRCUITO Y CON SIRENA		DISPOSITIVO DE ALARMA OPTICA Y ACÚSTICA DIRECCIONABLE INDIVIDUALMENTE CON AISLADOR DE CORTOCIRCUITO DE MONTAJE EN PARED		ORIFICIO DE MUESTREO EN TUBO PLÁSTICO PVC/ABS DE 25 mm DE DIÁMETRO, LIBRE DE HALÓGENOS, DE COLOR ROJO (POR FALSO BUELO)		
	DETECTOR OPTICO DE HUMOS ANALÓGICO DIRECCIONABLE INDIVIDUALMENTE CON AISLADOR DE CORTOCIRCUITO Y CON SIRENA		PULSADOR MANUAL DE ALARMA DIRECCIONABLE INDIVIDUALMENTE CON AISLADOR DE CORTOCIRCUITO. PARA INTERIOR		CENTRAL DE DETECCIÓN Y ALARMA DE INCENDIOS ANALÓGICA		
	DETECTOR OPTICO DE HUMOS ANALÓGICO DIRECCIONABLE INDIVIDUALMENTE CON AISLADOR DE CORTOCIRCUITO Y CON SIRENA Y FLASH		DISPOSITIVO DE ALARMA OPTICA Y ACÚSTICA DIRECCIONABLE INDIVIDUALMENTE CON AISLADOR DE CORTOCIRCUITO DE MONTAJE EN EXTERIOR		FUENTE DE ALIMENTACIÓN REMOTA 24 VDC 5 AMP CON BATERÍAS		

NOTA:
SE INSTALARÁN MÓDULOS DE MANDO DIRECCIONABLES PARA ACTUAR SOBRE LOS VENTILADORES Y EL PARI DE LA CLIMATIZACIÓN. SU UBICACIÓN SERÁ JUNTO A ESTOS. POSICIÓN DE LOS VENTILADORES Y DE LOS CLIMATIZADORES RECOGIDA EN LOS PLANOS DE CLIMA.
SE INSTALARÁN DETECTORES DE CONDUCTO EN TODOS LOS RETORNOS DE LOS CLIMATIZADORES, A UNA DISTANCIA MENOR DE 300 mm RESPECTO DE LA ENTRADA A ESTE. POSICIÓN DE LOS CONDUCTOS RECOGIDA EN LOS PLANOS DE CLIMA.
SE INSTALARÁN MÓDULOS DE MANDO DIRECCIONABLES PARA CONTROLAR TODAS LAS COMPUERTAS CORTAFUEGO. SU UBICACIÓN SERÁ JUNTO A ESTAS. POSICIÓN DE LAS COMPUERTAS CORTAFUEGO RECOGIDA EN LOS PLANOS DE CLIMA.



1 10.DETIL.PC 10.2
1 : 100

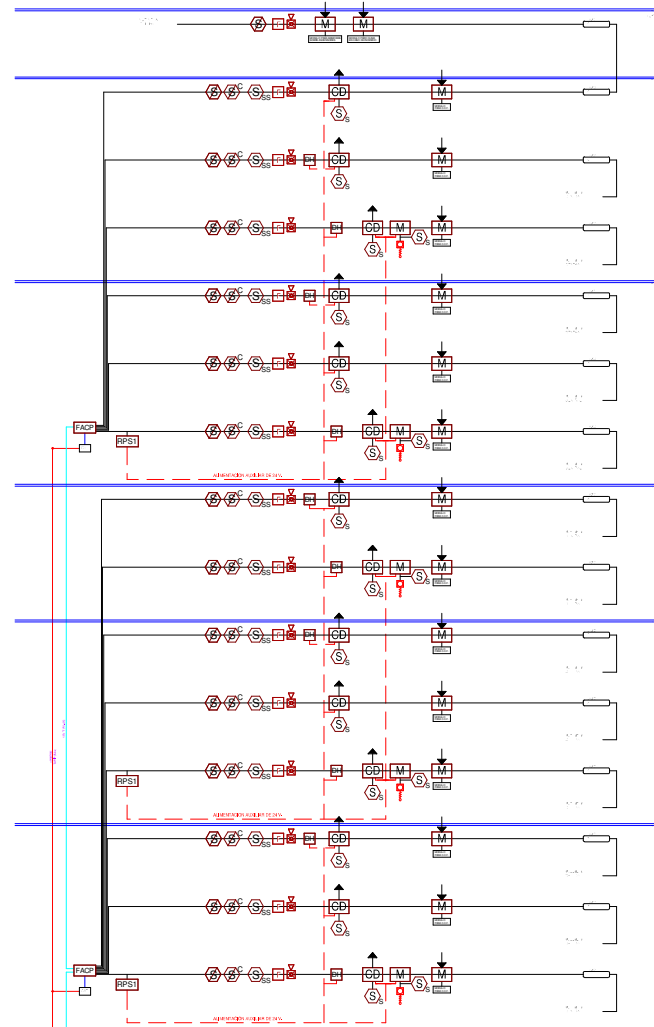
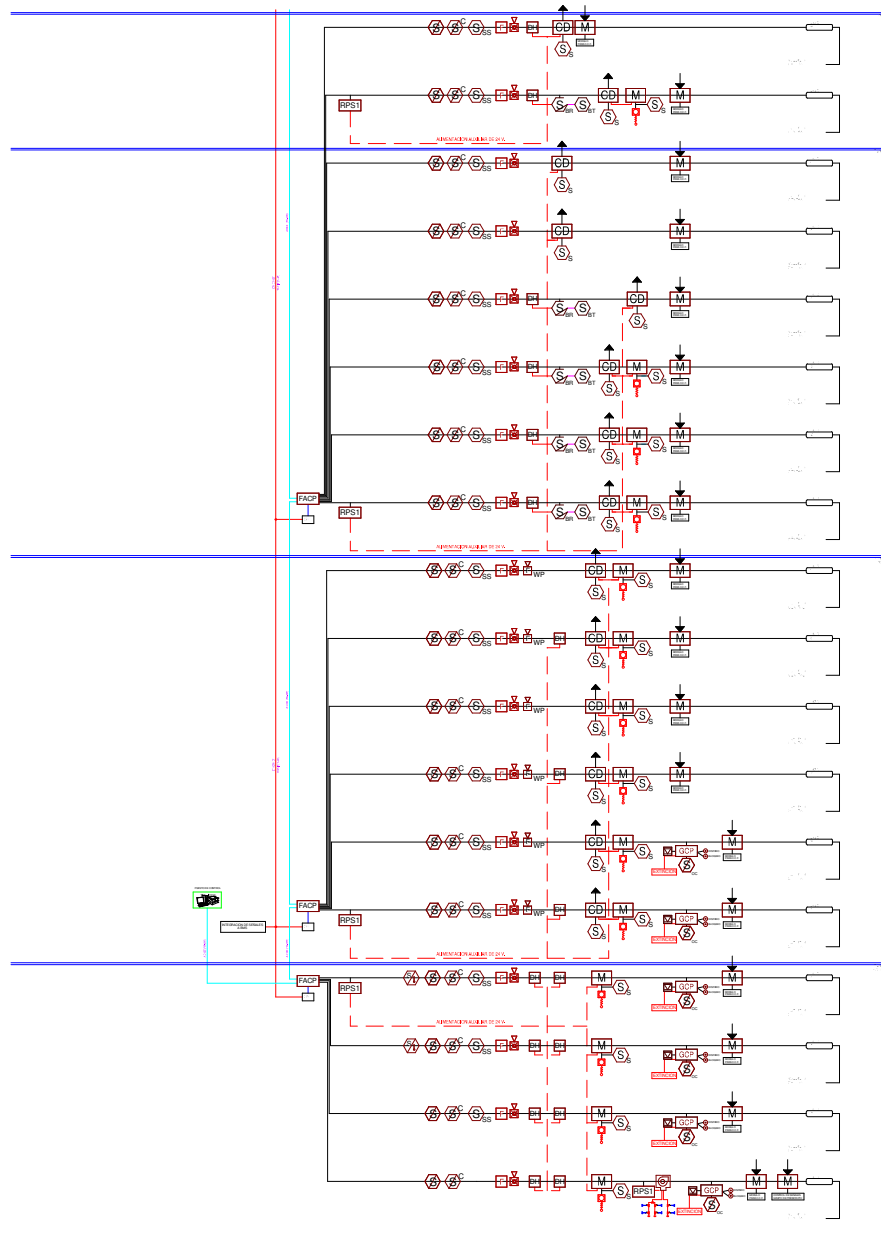
LEYENDA DE DETECCIÓN Y ALARMA DE INCENDIOS		LEYENDA DE DETECCIÓN Y ALARMA DE INCENDIOS		LEYENDA DE DETECCIÓN Y ALARMA DE INCENDIOS		LEYENDA DE DETECCIÓN Y ALARMA DE INCENDIOS	
SIMBOLOGÍA	DESCRIPCIÓN	SIMBOLOGÍA	DESCRIPCIÓN	SIMBOLOGÍA	DESCRIPCIÓN	SIMBOLOGÍA	DESCRIPCIÓN
	DETECTOR OPTICO DE HUMOS ANALÓGICO DIRECCIONABLE INDIVIDUALMENTE CON AISLADOR DE CORTOCIRCUITO		DETECTOR LINEAL DE HUMOS CON EMISOR/RECEPTOR MEDIANTE HAZ OPTICO. RECEPTOR		AVISADOR OPTICO Y ACÚSTICO DIRECCIONABLE INDIVIDUALMENTE CON AISLADOR DE CORTOCIRCUITO		ELECTROMÁN RETENEDOR DE PUERTA
	DETECTOR COMBINADO OPTICO DE HUMOS Y TERMICO ANALÓGICO DIRECCIONABLE CON AISLADOR DE CORTOCIRCUITO. MONTAJE EN INTERIOR DE FALSO TECHO		DETECTOR LINEAL DE HUMOS CON EMISOR/RECEPTOR MEDIANTE HAZ OPTICO. TRANSMISOR		PULSADOR DE BLOQUEO Y DISPARO DIRECCIONABLE INDIVIDUALMENTE CON AISLADOR DE CORTOCIRCUITO		
	DETECTOR OPTICO DE HUMOS ANALÓGICO DIRECCIONABLE INDIVIDUALMENTE CON AISLADOR DE CORTOCIRCUITO Y CON FLASH		DETECTOR OPTICO DE HUMOS CONVENCIONAL		DETECTOR DE HUMOS POR ASPIRACIÓN CONVENCIONAL		
	DETECTOR OPTICO DE HUMOS ANALÓGICO DIRECCIONABLE INDIVIDUALMENTE CON AISLADOR DE CORTOCIRCUITO Y CON SIRENA		DISPOSITIVO DE ALARMA OPTICA Y ACÚSTICA DIRECCIONABLE INDIVIDUALMENTE CON AISLADOR DE CORTOCIRCUITO DE MONTAJE EN PARED		ORIFICIO DE MUESTREO EN TUBO PLÁSTICO PVC/ABS DE 25 mm DE DIÁMETRO, LIBRE DE HALÓGENOS, DE COLOR ROJO (POR FALSO BUELO)		
	DETECTOR OPTICO DE HUMOS ANALÓGICO DIRECCIONABLE INDIVIDUALMENTE CON AISLADOR DE CORTOCIRCUITO Y CON SIRENA Y FLASH		PULSADOR MANUAL DE ALARMA DIRECCIONABLE INDIVIDUALMENTE CON AISLADOR DE CORTOCIRCUITO. PARA INTERIOR		CENTRAL DE DETECCIÓN Y ALARMA DE INCENDIOS ANALÓGICA		
	DETECTOR OPTICO DE HUMOS ANALÓGICO DIRECCIONABLE INDIVIDUALMENTE CON AISLADOR DE CORTOCIRCUITO Y CON SIRENA Y FLASH		DISPOSITIVO DE ALARMA OPTICA Y ACÚSTICA DIRECCIONABLE INDIVIDUALMENTE CON AISLADOR DE CORTOCIRCUITO DE MONTAJE EN EXTERIOR		FUENTE DE ALIMENTACIÓN REMOTA 24 VDC 5 AMP CON BATERÍAS		

NOTA:

SE INSTALARÁN MÓDULOS DE MANDO DIRECCIONABLES PARA ACTUAR SOBRE LOS VENTILADORES Y EL PARO DE LA CLIMATIZACIÓN. SU UBICACIÓN SERÁ JUNTO A ESTOS. POSICIÓN DE LOS VENTILADORES Y DE LOS CLIMATIZADORES RECOGIDA EN LOS PLANOS DE CLIMA.

SE INSTALARÁN DETECTORES DE CONDUCTO EN TODOS LOS RETORNOS DE LOS CLIMATIZADORES. A UNA DISTANCIA MENOR DE 300 mm RESPECTO DE LA ENTRADA A ESTE. POSICIÓN DE LOS CONDUCTOS RECOGIDA EN LOS PLANOS DE CLIMA.

SE INSTALARÁN MÓDULOS DE MANDO DIRECCIONABLES PARA CONTROLAR TODAS LAS COMPUERTAS CORTAFUEGO. SU UBICACIÓN SERÁ JUNTO A ESTAS. POSICIÓN DE LAS COMPUERTAS CORTAFUEGO RECOGIDA EN LOS PLANOS DE CLIMA.



LEYENDA DE DETECCIÓN Y ALARMA DE INCENDIOS	
SÍMBOLOGÍA	DESCRIPCIÓN
	DETECTOR ÓPTICO DE HUMOS ANALÓGICO DIRECCIONABLE INDIVIDUALMENTE CON AISLADOR DE CORTOCIRCUITO
	DETECTOR ÓPTICO DE HUMOS ANALÓGICO DIRECCIONABLE INDIVIDUALMENTE CON AISLADOR DE CORTOCIRCUITO. MONTAJE EN FALSO TECHO
	DETECTOR ÓPTICO DE HUMOS ANALÓGICO DIRECCIONABLE CON AISLADOR DE CORTOCIRCUITO, CON ALARMA ÓPTICA Y ACÚSTICA
	DETECTOR COMBINADO ÓPTICO DE HUMOS Y TÈRMICO ANALÓGICO DIRECCIONABLE CON AISLADOR DE CORTOCIRCUITO
	DETECTOR ÓPTICO DE HUMOS ANALÓGICO DIRECCIONABLE CON AISLADOR DE CORTOCIRCUITO, CON ALARMA ÓPTICA
	PULSADOR MANUAL DE ALARMA DIRECCIONABLE INDIVIDUALMENTE CON AISLADOR DE CORTOCIRCUITO. PARA INTERIOR
	DISPOSITIVO DE ALARMA ÓPTICA Y ACÚSTICA DIRECCIONABLE INDIVIDUALMENTE CON AISLADOR DE CORTOCIRCUITO. DE MONTAJE EN PARED
	DISPOSITIVO DE ALARMA ÓPTICA Y ACÚSTICA DIRECCIONABLE INDIVIDUALMENTE CON AISLADOR DE CORTOCIRCUITO. DE MONTAJE EN EXTERIOR
	ELECTROMÁN RETENEDOR DE PUERTA
	CENTRAL DE DETECCIÓN Y ALARMA DE INCENDIOS
	FUENTE DE ALIMENTACIÓN
	DETECTOR LINEAL DE HUMOS CON EMISOR/RECEPTOR MEDIANTE HAZ ÓPTICO. RECEPTOR Y TRANSMISOR
	SISTEMA ASISTENCIA PAIR
	PANEL EXTINCIÓN POR GAS
	DETECTOR ÓPTICO DE HUMOS CONVENCIONAL
	PULSADOR DE BLOQUEO Y DESPATO DIRECCIONABLE INDIVIDUALMENTE CON AISLADOR DE CORTOCIRCUITO
	AVISADOR ÓPTICO Y ACÚSTICO DIRECCIONABLE INDIVIDUALMENTE CON AISLADOR DE CORTOCIRCUITO
	DETECTOR DE HUMOS POR ASPIRACIÓN CONVENCIONAL
	MÓDULO MÁSTER ALGORITMO
	MÓDULO MONITOR DIRECCIONABLE 1 ENTRADA
	MÓDULO DE CONTROL DIRECCIONABLE 24Vdc
	MÓDULO DE CONTROL DIRECCIONABLE 1 SALIDA SUPERVISADA O RELE
	INTERFACE DE COMUNICACIONES

DETALLE DISPOSICIÓN CAPILAR DE MUESTRO SISTEMA DE DETECCIÓN ASPIRACIÓN EN CILDA

